



Bruksanvisning sv

Medical Tap Filter Side Mount

31 & 92 Day



Beskrivning

Filtret i den medicinska produktfamiljen T-safe baseras på ihålig fiberteknik och är speciellt utvecklat för att avlägsna bakterier, inklusive men inte begränsat till, *Pseudomonas aeruginosa* och *Legionella pneumophila* från kranvatten för att förhindra sjukdomar som orsakas av infektioner på sjukhus och hälso- och sjukvårdsinrättningar.

T-safe Medical Tap Filter Side Mount 31 & 92 Day är en komplett enhet som kan anslutas till flera olika T-safe-adaptrar. För att kranfiltret ska kunna användas måste en T-safe-adapter installeras på kranen.

T-safe Medical Tap Filter Side Mount 31 & 92 Day håller bakterier borta i högst 31 och 92 dagar respektive, inom de användningsbegränsningar som beskrivs här.

Denna bruksanvisning täcker följande produkter

Vara	Artikelnummer
Medical Tap Filter Side Mount 31 Day	02-831202
	02-831203
	02-831206
	02-831207
Medical Tap Filter Side Mount 92 Day	02-831200
	02-831201
	02-831204
	02-831205

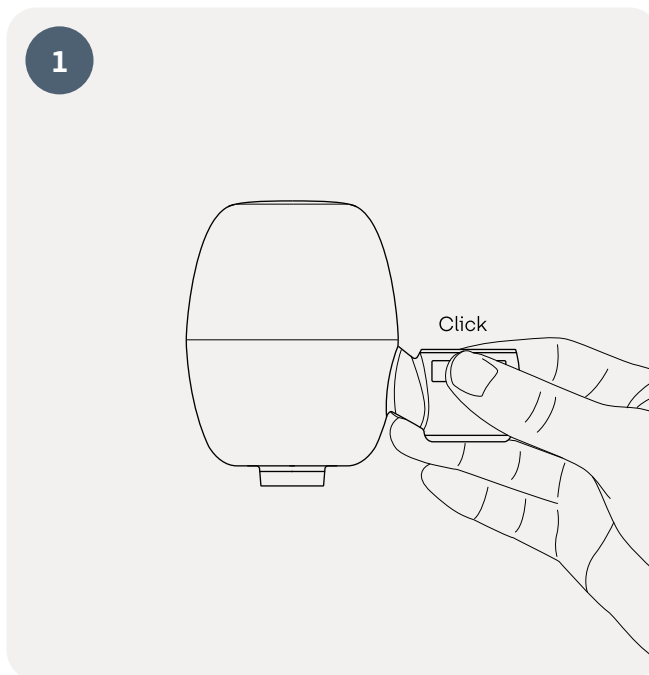
Installation

Installera produkten direkt ur förpackningen och säkerställ att filtret inte kommer i kontakt med kontamineringskällor innan det installeras. Observera att filtret endast ska användas tillsammans med en T-safe Tapadapter av originaltyp.

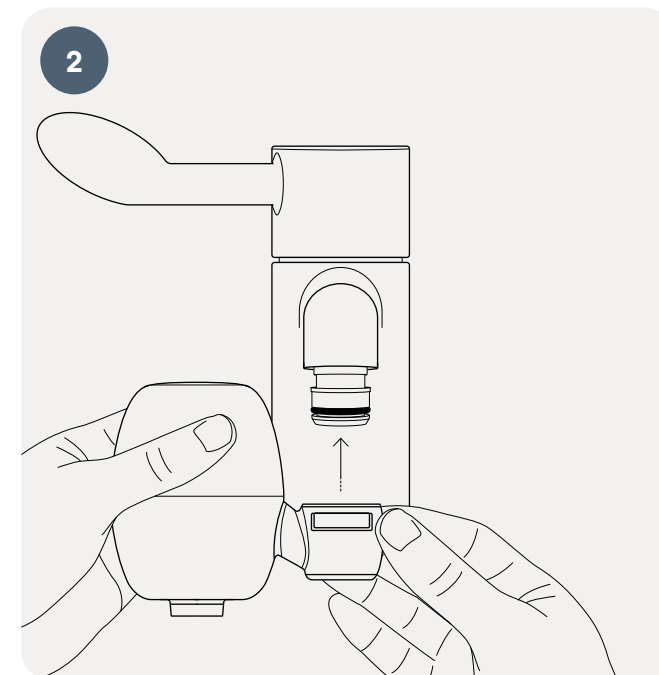
Detta gäller endast vid filterbyte på en befintlig adapterinstallation:

Innan du installerar utbytesfiltret, byt ut O-ring-
en på Tap-adaptern för att minska risken att kontaminerat vatten rinner igenom.

OBS! För att minska risken för återkontaminering får filtrets mynning inte vidröras!



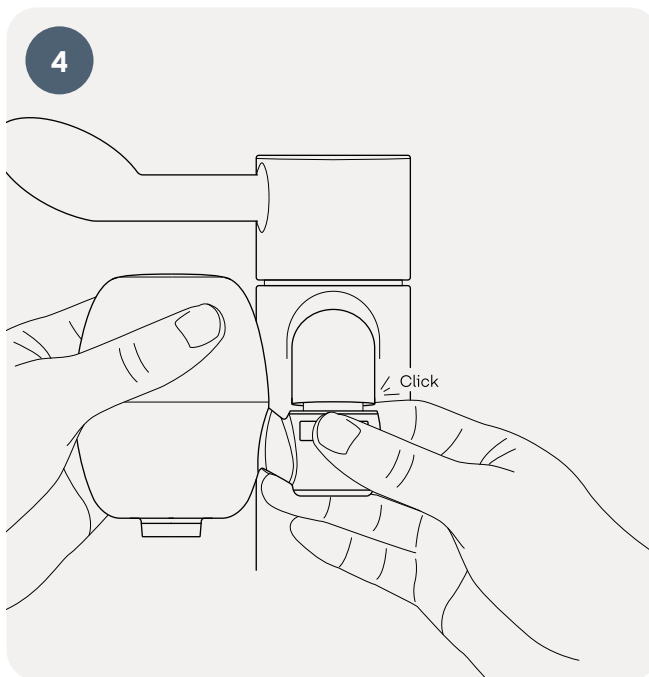
Tryck in spärrhaken så att den är öppen innan du installerar kranfiltret på den redan installerade T-safe-adaptern. Kontrollera att den grå spärrhak är i öppet läge.



Tryck fast kranfiltret på den redan installerade adaptern. Se till att inte vidröra filtrets mynning.



Lås fast kranfiltret på adaptern genom att trycka på spärrhakens baksida tills den böjda delen syns på framsidan.



När kranfiltret ska bytas ut trycker du helt enkelt på den grå spärrhaken för att frigöra kranfiltret från adaptern.

Placera filtret i en engångspåse och kassera den utan att vidröra eller släppa ut kontaminerat vatten.

Information

Rengöring

Om yrkesmässiga rengöringsrutiner tillämpas kan filtrets externa ytor rengöras med en ny engångsservett, t.ex. med 1000 ppm klor. Extra omsorg ska iakttas så att ingen av filtrets mynningar kontamineras. Filtret får inte kopplas isär under rengöringen.

Kassering

Filtret kan kasseras tillsammans med vanligt avfall enligt tillämpliga lokala bestämmelser under avfallskategori nummer 180104 och i enlighet med EU-direktiv 75/442/EEG.

Förvaring – ej använt filter

Förvaras vid temperaturer mellan 5 °C och 40 °C och vid max. 60 % luftfuktighet. Utgångsdatum: Se etikett på förpackningen eller produktens märkning.

Tolerans mot ytdesinfektionsmedel

T-safe-vattenfilter är kompatibla med vanliga ytdesinfektionsmedel och rengöringsmedel. Detta har validerats efter 276 exponeringar (simulering av tre dagliga exponeringar under 92 dagar) vid frekvent intermittent användning av följande desinfektionsmedel:

- ca. 70 % etanollösning
- 1 % klorklösning
- ca. 2 % klordioxidlösning
- ca. 7,5 % väteperoxidlösning
- ca. 15 % kvartär ammoniumlösning

Tolerans mot desinfektionsmedel för vattensystem

T-safe-vattenfiltren är kompatibla med vanliga desinfektionsmedel för vattensystem. Detta har validerats genom integritetstestning av filtren efter exponering för följande desinfektionsmedel vid de angivna koncentrationerna och kontaktiderna:

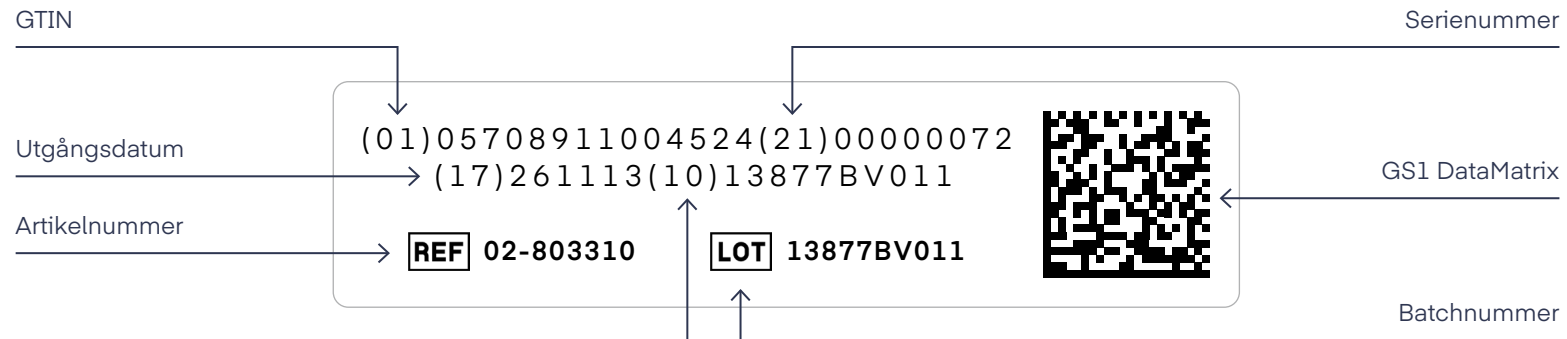
- 30 ppm klordioxid i kombination med 200 mg/l suspenderade fasta partiklar vid kontinuerlig drift under hela livscykeln
- 30 ppm väteperoxid vid kontinuerlig drift under hela livscykeln
- 15 ppm fritt klor vid kontinuerlig drift under hela livscykeln
- 10 ppm ozon vid kontinuerlig drift under hela livscykeln
- 10 ppm kloramin vid kontinuerlig drift under hela livscykeln
- 1000 ppm fritt klor under en 1-timmars chockbehandling
- 50 ppm hypoklorsyra (HOCl) under en 2-timmars chockbehandling
- 50 ppm klordioxid under en 2-timmars chockbehandling
- 3500 ppm väteperoxid under en 6-timmars chockbehandling
- 3000 ppm silverstabiliserad väteperoxid under en 14-timmars chockbehandling
- En vattenlösning med pH 12 under en 1-timmars chockbehandling
- 1000 ppm perättiksyra vid 60 °C under en 2-timmars chockbehandling

Spårbarhet

Varje filter har ett unikt identifikationsnummer. Filtret är märkt med artikelnummer, batchnummer och utgångsdatum, både i form av GS1 DataMatrix och i läsbar text.

Filtret kan märkas med en permanent penna med installationsdatum.

Följande information är lasergraverad på filtren:



Säkerhetsåtgärder

- Använd inte filtret om förpackningen är öppnad eller skadad eller om filtret har synliga skador
- Filtret får inte kopplas isär under användningstiden
- Undvik mekanisk påverkan och undvik att slå på filtret med tunga föremål eller metallföremål. Det kan skada filtret
- Låt inte filtrets mynning komma i direkt kontakt med huden eller håret
- Filtret får inte användas kontinuerligt vid vattentemperaturer över 60 °C. Optimalt driftsintervall är 10 °C – 45 °C
- Filtret tål inte tryck över 5 bar
- Om filtret utsätts för extremt högt vattentryck kommer filtret att kollapsa (plötslig minskning av vattenflödet). I sådant fall måste filtret kasseras
- Filtret kan inte backspolas
- Vattnets föroreningsnivå samt mängden filterblockerande partiklar och substanser som hamnar i vattnet kan minska filtrets livslängd
- Skölj eller rengör inte filtret i diskmaskin eller autoklav
- Kassera filtret vid passerat utgångsdatum
- Undvik att modifiera eller göra ändringar på filtret eller adaptern
- Viktigt: Filtret får inte placeras i varmvattenbad

Notera

- Använd inte vattnet för sköljning eller förvaring av kontaktlinser
- Vattnet är inte lämpligt för farmaceutiskt bruk
- Filtret ändrar varken vattnets smak, lukt eller kemiska sammansättning och orsakar inga förändringar i koncentrationen av salter, metaller, kalkavlagringar, kemikalier, bekämpningsmedel och färgämnen.

Inget ansvar för tryckfel eller typografiska fel.



T-safe A/S

Gydevang 1

3450 Allerød, Denmark

+45 48 17 22 82

info@t-safe.com

t-safe.com