



Bruksanvisning  NO

# Medical Tap Filter Side Mount

31 & 92 Day



# Beskrivelse

---

Filteret i T-safe-familien av medisinske produkter er basert på hulfiberteknologi, og er spesifikt utviklet for å fjerne bakterier som, men ikke begrenset til, *Pseudomonas aeruginosa* og *Legionella pneumophila* fra kranvann for å forebygge sykdommer forårsaket av infeksjoner ved sykehus og helseinstitusjoner.

T-safe Medical Tap Filter Side Mount 31 & 92 Day er en komplett enhet som kan kobles til en rekke T-safe-adaptere. En T-safe-adapter må monteres på kranen for å kunne bruke kranfilteret.

T-safe Medical Tap Filter Side Mount 31 & 92 Day stanser effektivt bakterier i en maksimumsperiode på opptil henholdsvis 31 og 92 dager innenfor begrensningene som er beskrevet i denne bruksanvisningen.

## Denne bruksanvisningen dekker følgende produkter

| Produkt                              | Artikkelnummer |
|--------------------------------------|----------------|
| Medical Tap Filter Side Mount 31 Day | 02-831202      |
|                                      | 02-831203      |
|                                      | 02-831206      |
|                                      | 02-831207      |
| Medical Tap Filter Side Mount 92 Day | 02-831200      |
|                                      | 02-831201      |
|                                      | 02-831204      |
|                                      | 02-831205      |

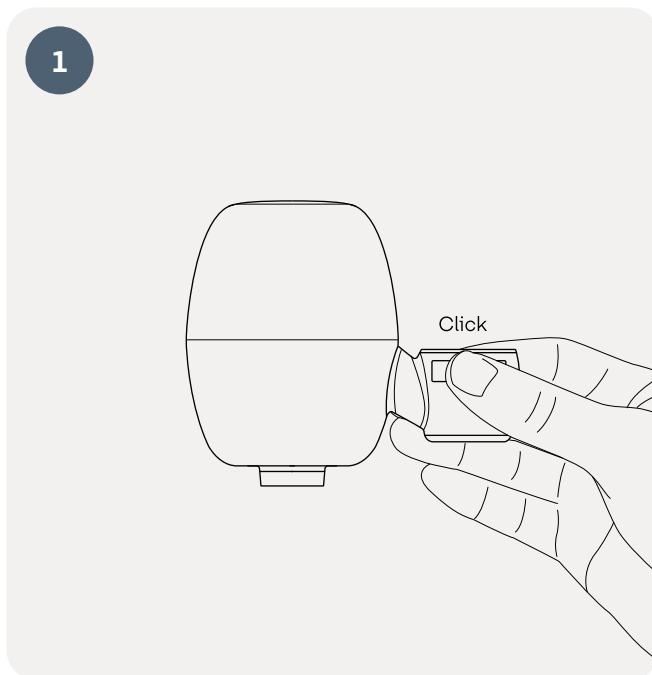
# Installasjon

Installer produktet direkte fra emballasjen, og pass på at filteret ikke kommer i kontakt med kontaminasjonskilder før installasjon. Merk at filteret kun skal brukes med en original T-safe Tap-adapter.

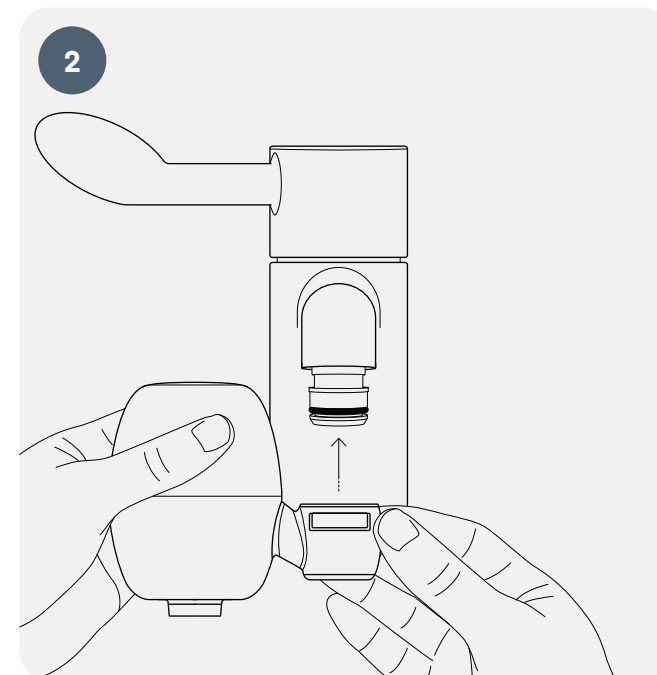
## Dette gjelder bare ved bytte av filter på en eksisterende adapterinstallasjon:

Bytt O-ringen på kran-adapteren før installasjon av erstatnings-filteret, for å redusere risikoen for at forurenset vann passerer igjennom.

*Merknad: For å redusere risikoen for retrograd kontaminering er det viktig at du ikke tar på utløpet på filteret!*



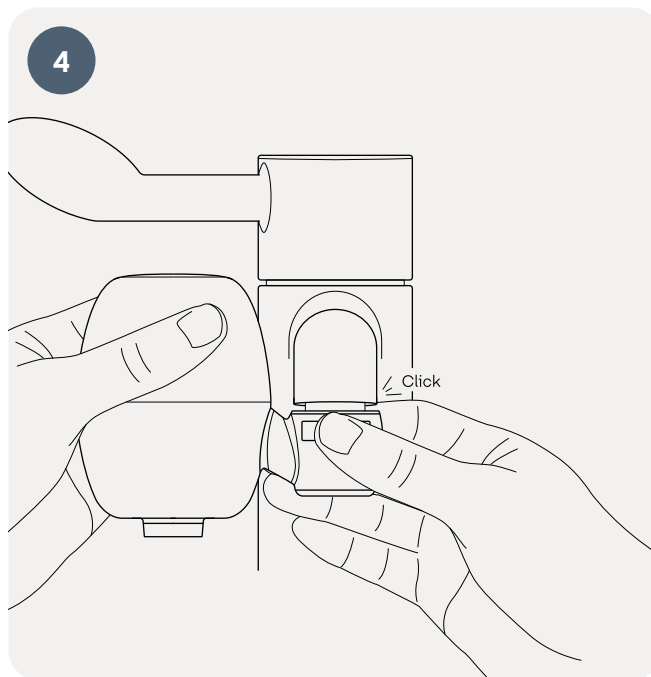
Trykk sperrelåsen til åpen posisjon før du installerer kranfilteret på den allerede installerte T-safe-adapteren. Påse at den grå sperrelås er i «åpen» posisjon.



Trykk kranfilteret inn i den allerede installerte adapteren. Pass på at du ikke berører utløpet på filteret.



Lås kranfilteret på adapteren ved å trykke bak på låsesperren til den buede formen blir synlig foran.



Ved utskifting av kranfilteret trykkes den grå sperrelåsen inn for å løsne kranfilteret fra adapteren. Pakk filteret i en engangspose og kast det uten å komme borti eller tømme ut det forurensede vannet.

# Information

---

## Rengjøring

Hvis det er etablert profesjonelle rengjøringsprosedyrer, kan de utvendige overflatene på filteret rengjøres med en ny engangsserviett, f.eks. med 1000 ppm klor. Vær ekstra nøye for å unngå at utløpet på filteret forurenses utilsiktet. Ikke koble fra filteret under rengjøring.

## Kassering

Filteret kan kastes som vanlig avfall i samsvar med gjeldende lokale bestemmelser under avfallskategorinr. 180104 og i samsvar med EU-direktiv 75/442/EEC.

## Oppbevaring – ubrukt filter

Produktet må oppbevares i temperaturer mellom 5 °C og 40 °C og ved en luftfuktighet på maks. 60 %.

Utløpsdato: Se etiketten på emballasjen eller merkingen på produktet.

## Toleranse overfor overflatedesinfeksjonsmidler

T-safe-vannfiltre er kompatible med vanlige overflatedesinfeksjonsmidler og rengjøringsmidler. Dette er validert etter 276 eksponeringer (simulering av 3 daglige eksponeringer i 92 dager) ved hyppig, periodisk bruk av følgende desinfeksjonsmidler:

- ca. 70 % etanolløsning
- 1 % kloropløsning
- ca. 2 % klordioksidløsning
- ca. 7,5 % hydrogenperoksidopløsning
- ca. 15 % kvartær ammoniumløsning

## Toleranse overfor desinfeksjonsmidler for vannsystemer

T-safe-vannfiltrene er kompatible med vanlige desinfeksjonsmidler for vannsystemer. Dette er validert ved integritetstesting av filtrene etter eksponering for følgende desinfeksjonsmidler ved de oppførte konsentrasjonene og kontakttidene:

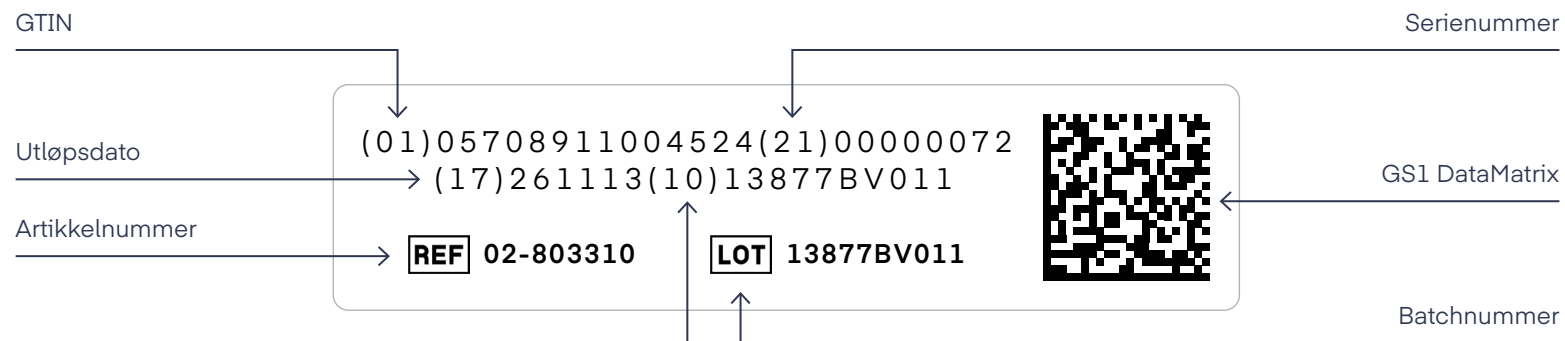
- 30 ppm klordioksid kombinert med 200 mg/l suspenderte faste stoffer i kontinuerlig drift gjennom hele livssyklusen
- 30 ppm hydrogenperoksid i kontinuerlig drift gjennom hele livssyklusen
- 15 ppm fritt klor i kontinuerlig drift gjennom hele livssyklusen
- 10 ppm ozon i kontinuerlig drift gjennom hele livssyklusen
- 10 ppm kloramin i kontinuerlig drift gjennom hele livssyklusen
- 1000 ppm fritt klor gjennom en 1-times sjokkbehandling
- 50 ppm hypoklorsyre (HOCL) gjennom en 2-timers sjokkbehandling
- 50 ppm klordioksid gjennom en 2-timers sjokkbehandling
- 3500 ppm hydrogenperoksid gjennom en 6-timers sjokkbehandling
- 3000 ppm sølvstabilisert hydrogenperoksid gjennom en 14-timers sjokkbehandling
- en vannløsning med pH 12 gjennom en 1-times sjokkbehandling
- 1000 ppm pereddiksyre ved 60 °C gjennom en 2-timers sjokkbehandling

# Sporbarhet

Hvert filter har et unikt identifikasjonsnummer. Filteret er merket med artikkelnummer, batchnummer og utløpsdato, både i form av GS1 DataMatrix og i lesbar tekst.

Filteret kan merkes med en permanent penn med installasjonsdato.

Følgende informasjon er lasergravert på filtrene:



# Forholdsregler

---

- Ikke bruk filteret hvis pakken er åpnet eller skadet, eller hvis filteret har synlige skader
- Ikke koble fra filteret mens det er i bruk
- Unngå mekaniske støt og ikke bank filteret med tunge eller metalliske gjenstander, ettersom dette kan skade filteret
- Utløpet på filteret bør ikke komme i direkte kontakt med hud eller hår
- Ikke bruk filteret kontinuerlig med vanntemperaturer over 60 °C. Optimal arbeidstemperatur er fra 10 °C til 45 °C
- Filteret tåler ikke trykk over 5 bar
- Hvis filteret utsettes for høyt vanntrykk, fører det til at filteret kollapser (plutselig reduksjon i vannstrømmen). Filteret må kastes hvis dette skjer
- Filteret kan ikke "tilbakespyles"
- Kontaminasjonsnivået og mengden filterblokkerende partikler og stoffer i vannet kan redusere filterets levetid
- Filteret skal ikke skylles eller vaskes i oppvaskmaskin eller autoklav
- Kast filteret hvis holdbarhetsdatoen er utløpt
- Ikke modifier eller utfør endringer på filteret eller adapteren
- Viktig: Filteret skal ikke settes i varmtvannsbad

## Merk

- Ikke bruk vannet til kontaktlinser
- Vannkvaliteten er ikke egnet til farmasøytisk bruk
- Filteret endrer ikke vannets smak, lukt eller kjemiske sammensetning, og endrer ikke konsentrasjonen av salter, metaller, kalk, kjemikalier, pesticider eller fargestoffer

*Intet ansvar for trykkfeil eller typografiske feil.*



**T-safe A/S**  
Gydevang 1  
3450 Allerød, Denmark

**+45 48 17 22 82**  
**info@t-safe.com**  
**t-safe.com**