



Istruzione per l'uso IT

Filtro Rubinetto Ospedaliero

31 & 92 Giorni



Descrizione

Il filtro della famiglia di prodotti medici T-safe è basato sulla tecnologia a membrana cava ed è progettato specificamente per rimuovere batteri tra cui la *Pseudomonas aeruginosa* e la *Legionella pneumophila* dall'acqua di rubinetto, in modo da prevenire le malattie causate da infezioni in ospedali e strutture sanitarie.

Il Filtro Rubinetto Ospedaliero 31 & 92 Giorni T-safe è un'unità completa che si collega a una vasta gamma di adattatori T-safe. Per usare il filtro del rubinetto occorre installare un adattatore T-safe sul rubinetto.

Il Filtro Rubinetto Ospedaliero 31 & 92 Giorni T-safe trattiene efficacemente i batteri per un periodo massimo di 31 & 92 Giorni rispettivamente, entro i limiti di utilizzo descritti nel presente documento.

Queste Istruzione d'uso si riferiscono ai seguenti prodotti

Articolo	Codice
Filtro Rubinetto Ospedaliero 31 Giorni	02-831202
	02-831203
	02-831206
	02-831207
Filtro Rubinetto Ospedaliero 92 Giorni	02-831200
	02-831201
	02-831204
	02-831205

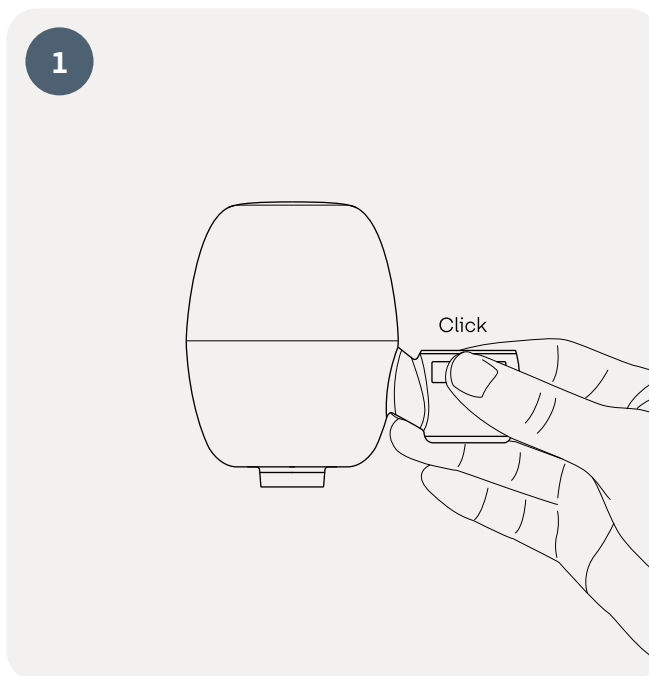
Installazione

Installare il prodotto subito dopo averlo disimballato e assicurarsi che il filtro non entri a contatto con fonti di contaminazione prima di essere installato. Tenere presente che il filtro deve essere utilizzato esclusivamente con un adattatore T-safe Tap Adapter originale.

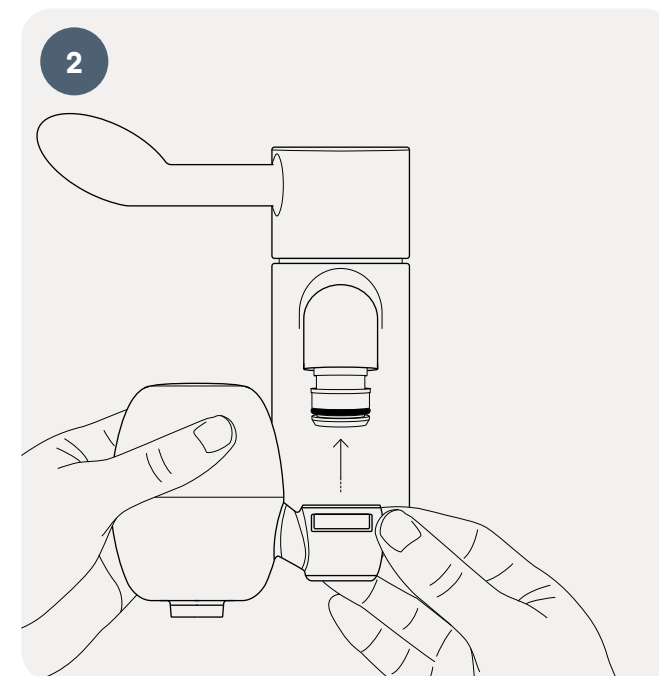
Si può applicare solo quando si cambia il filtro sull'adattatore esistente installato:

prima di installare il filtro di ricambio, sostituire l'Oring sull'adattatore Tap per ridurre il rischio di passaggio di acqua contaminata.

Nota: non toccare l'uscita del filtro per ridurre il rischio di contaminazione retrograda!



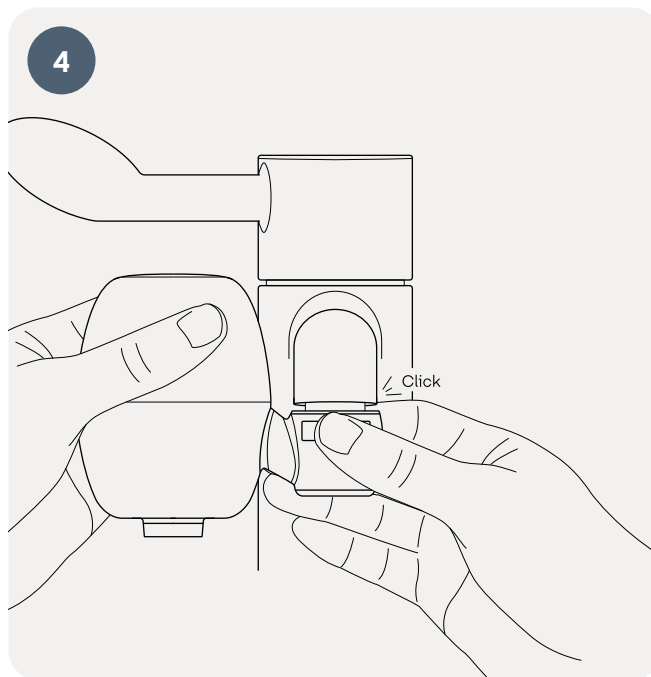
Spingere il nottolino in posizione aperta prima di installare il filtro del rubinetto sull'adattatore T-safe già installato. Verificare che il nottolino grigio sia in posizione "aperta".



Premere il filtro del rubinetto sull'adattatore installato in precedenza. Assicurarsi di non toccare l'uscita del filtro.



Bloccare il filtro del rubinetto sull'adattatore spingendo sul retro del nottolino finché la forma curva non compare sulla parte anteriore.



Per sostituire il filtro del rubinetto, premere il nottolino grigio in modo da sganciare il filtro del rubinetto dall'adattatore. Usare un sacchetto monouso per imballare il filtro ed eliminarlo senza toccare o rilasciare l'acqua contaminata.

Information

Pulizia

In caso di procedure di pulizia professionali, pulire le superfici esterne del filtro con una salvietta monouso nuova ad es. con 1000 ppm di cloro. È necessario prestare particolare attenzione per evitare la contaminazione accidentale delle uscite del filtro. Non scollegare il filtro durante la pulizia.

Smaltimento

È possibile smaltire la cartuccia del filtro nei rifiuti ordinari in conformità alle normative locali applicabili nell'ambito della categoria codice rifiuti 180104 e alla direttiva UE 75/442/CEE.

Stoccaggio – filtro non messo in servizio

Stoccare a temperature comprese tra 5 °C e 40 °C e a un'umidità massima del 60%. Data di scadenza: vedere l'etichetta sulla confezione o le indicazioni riportate sul prodotto.

Tolleranza ai disinfettanti per superfici

I filtri per l'acqua T-safe sono compatibili con i comuni disinfettanti e detergenti per superfici. Tale compatibilità è stata convalidata dopo 276 esposizioni (simulando tre esposizioni giornaliere per 92 giorni) con uso frequente e intermittente dei seguenti disinfettanti:

- Soluzione di etanolo al 70% ca.
- Soluzione di cloro all'1%
- Soluzione di biossido di cloro al 2% ca.
- Soluzione di perossido di idrogeno al 7,5% ca.
- Soluzione di ammonio quaternario al 15% ca.

Tolleranza ai disinfettanti per impianti idrici

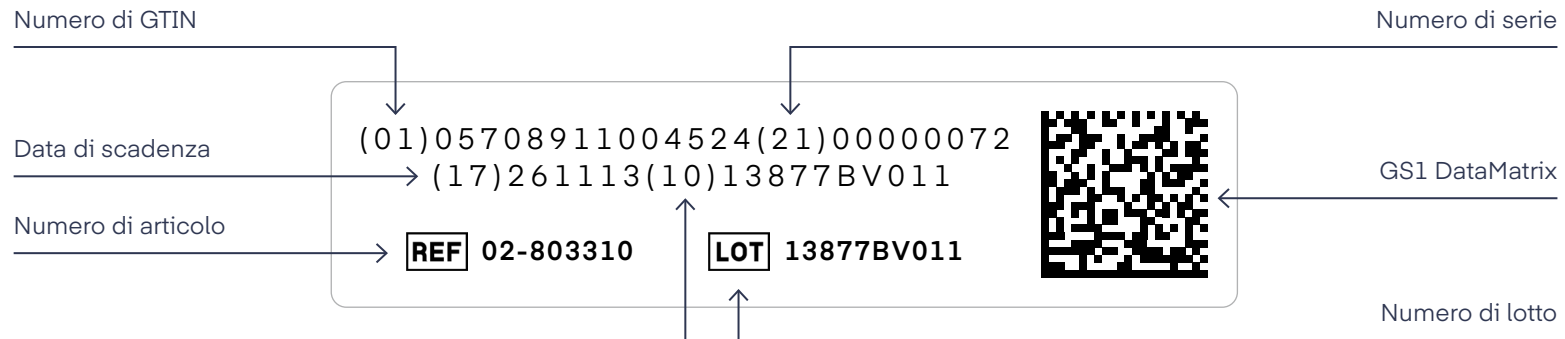
I filtri per l'acqua T-safe sono compatibili con i comuni disinfettanti per impianti idrici. Tale compatibilità è stata convalidata mediante test di integrità dei filtri dopo l'esposizione ai seguenti disinfettanti alle concentrazioni e al tempo di contatto indicati:

- 30 ppm di biossido di cloro in combinazione con 200 mg/L di solidi sospesi in funzionamento continuo per tutto il ciclo di vita
- 30 ppm di perossido di idrogeno in funzionamento continuo per tutto il ciclo di vita
- 15 ppm di cloro libero in funzionamento continuo per tutto il ciclo di vita
- 10 ppm di ozono in funzionamento continuo per tutto il ciclo di vita
- 10 ppm di clorammina in funzionamento continuo per tutto il ciclo di vita
- 1000 ppm di cloro libero tramite un trattamento d'urto della durata di 1 ora
- 50 ppm di acido ipocloroso (HOCL) tramite un trattamento d'urto della durata di 2 ore
- 50 ppm di biossido di cloro tramite un trattamento d'urto della durata di 2 ore
- 3500 ppm di perossido di idrogeno tramite un trattamento d'urto della durata di 6 ore
- 3000 ppm di perossido di idrogeno stabilizzato con argento tramite un trattamento d'urto della durata di 14 ore
- Una soluzione acquosa con pH 12 tramite un trattamento d'urto della durata di 1 ora
- 1000 ppm di acido peracetico a 60 °C tramite un trattamento d'urto della durata di 2 ore

Tracciabilità

Ogni filtro ha un numero di identificazione univoco. Il filtro è contrassegnato con il numero di articolo, il numero di lotto e la data di scadenza, sia in formato GS1 DataMatrix sia in testo leggibile dall'uomo.

Il filtro può essere contrassegnato con un pennarello indelebile con la data di installazione. Le seguenti informazioni sono incise al laser sui filtri:



Precauzioni

- Non utilizzare il filtro se la confezione è aperta o danneggiata o se il filtro è visibilmente danneggiato
- Non scollegare il filtro durante il periodo di utilizzo
- Evitare l'impatto meccanico e non colpire il filtro con oggetti pesanti o metallici, in quanto potrebbe danneggiarsi
- L'uscita del filtro non deve venire a contatto diretto con la pelle o i capelli
- Non usare il filtro in modo continuativo con temperature dell'acqua superiori a 60 °C. La temperatura operativa ottimale è compresa tra 10 °C e 45 °C
- Il filtro non è in grado di sostenere una pressione superiore a 5 bar
- Se viene sottoposto a una pressione dell'acqua troppo elevata, il filtro cederà (riduzione improvvisa del flusso d'acqua). In questo caso, smaltire il filtro
- Il filtro non può essere sottoposto a controlavaggio
- Il livello di contaminazione e la quantità di particelle e sostanze presenti nell'acqua in grado di intasare il filtro possono ridurre la durata
- Non risciacquare o lavare il filtro in lavastoviglie o autoclave
- Una volta scaduto, smaltire il filtro
- Non modificare o apportare modifiche al filtro o all'adattatore
- Importante: il filtro non può essere posizionato in un bagno d'acqua calda

Nota

- Non utilizzare soluzioni di pulizia per le lenti a contatto
- La qualità dell'acqua non è idonea all'uso in ambito farmaceutico
- Il filtro non cambia il sapore o l'odore né la composizione chimica dell'acqua e non modifica la concentrazione di sali, metalli, incrostazioni di calcare, sostanze chimiche, pesticidi e coloranti

Nessuna responsabilità per errori tipografici e di stampa.



T-safe A/S

Gydevang 1

3450 Allerød, Denmark

+45 48 17 22 82

info@t-safe.com

t-safe.com