



**Medizinischer
Wasserhahnfilter
31 und 92 Tage**

Tsafe

Medizinischer Wasserhahnfilter 31 und 92 Tage

Beschreibung

Der Filter der medizinischen Produktreihe T-safe basiert auf Hohlfasertechnologie und wurde speziell für die Entfernung von Bakterien wie *Pseudomonas aeruginosa* und *Legionella pneumophila* aus Leitungswasser entwickelt, um Krankheiten durch Infektionen in Krankenhäusern und Gesundheitseinrichtungen zu verhindern.

Beim T-safe Medizinische Wasserhahnfilter 31 und 92 Tage handelt es sich um eine komplette Einheit, die auf alle Adapter der Reihe T-safe passt. Um den Wasserhahnfilter benutzen zu können, muss daher zunächst ein T-safe-Adapter am Wasserhahn installiert werden.

Der T-Safe Medizinische Wasserhahnfilter 31 und 92 Tage hält Bakterien effektiv im Zeitraum von 31 bzw. 92 Tagen im Rahmen der in der Gebrauchsanweisung beschriebenen Anwendungsbeschränkungen zurück.

Der Filter ist mit Artikel-Nr., Chargen-Nr. und Verfallsdatum gekennzeichnet, sowohl als GS1-DataMatrix als auch als manuell lesbar Text. Das Installationsdatum kann mit einem Permanentmarker auf dem Filter vermerkt werden.

Diese Gebrauchsanweisung umfasst die folgenden Produkte:

Artikel	Artikelnr.
Medizinischer Wasserhahnfilter 31 Tage	02-831203CE
Medizinischer Wasserhahnfilter 92 Tage	02-831201CE

Installation

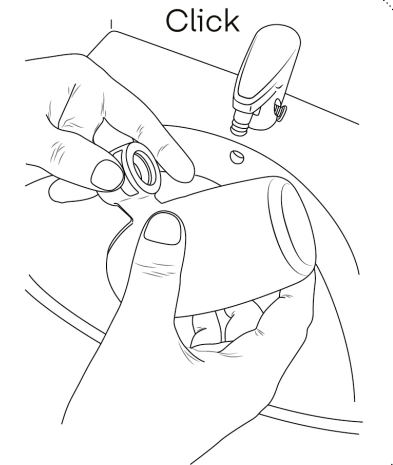
Installieren Sie das Produkt direkt aus der Verpackung heraus und sorgen Sie dafür, dass der Filter vor der Installation nicht in Kontakt mit Kontaminationsquellen kommt. Bitte beachten Sie, dass der Filter nur mit dem T-safe Tap Adapter verwendet werden darf.

Das Folgende trifft nur zu, wenn der Filter eines bereits installierten Adapters ausgetauscht werden soll: Bevor Sie den Ersatzfilter installieren, tauschen Sie den daran angebrachten O-Ring auf dem Wasserhahnadapter aus, um das Risiko eines Durchlaufens von kontaminierten Wasser zu reduzieren.

Hinweis: Berühren Sie den Filterausgang nicht, um das Risiko einer retrograden Verkeimung zu verringern.

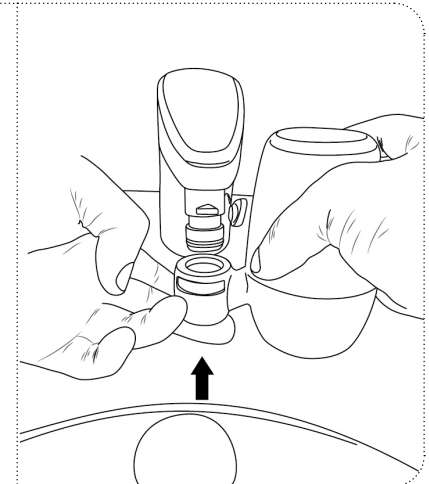
1

Schieben Sie die Sperrklinke in die geöffnete Position, bevor Sie den Wasserhahnfilter auf dem bereits installierten T-safe-Adapter anbringen. Stellen Sie sicher, dass die graue Sperrklinke sich in der offenen Position befindet.



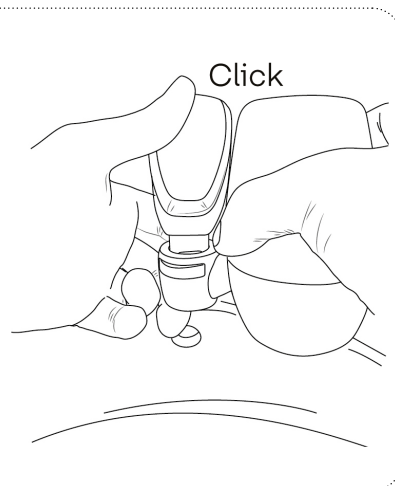
2

Schieben Sie den Wasserhahnfilter auf den bereits installierten Adapter. Achten Sie darauf, den Ausgang des Filters nicht zu berühren.



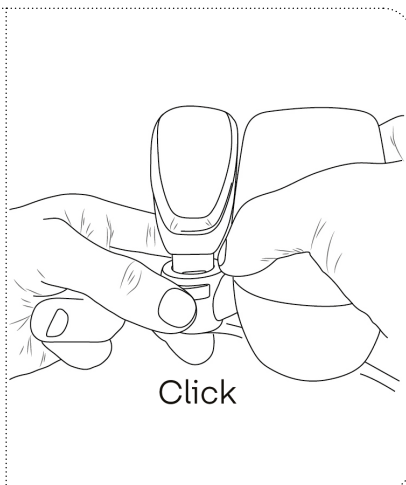
3

Befestigen Sie den Wasserhahnfilter am Adapter, indem Sie auf die Rückseite der Sperrklinke drücken, bis die ausgebeulte Form vorne erscheint.



4

Drücken Sie zum Austauschen des Filters einfach auf die graue Sperrklinke, um den Wasserhahnfilter vom Adapter zu lösen. Verpacken Sie den Filter in einen Einwegbeutel und entsorgen Sie ihn, ohne kontaminiertes Wasser zu berühren oder freizusetzen.



Reinigung

Wenn es professionelle Reinigungsverfahren vorgesehen sind, können die Außenflächen des Filters mit einem neuen Einwegtuch z. B. mit 1000 ppm Chlor gereinigt werden. Zur Vermeidung einer unbeabsichtigten Kontamination ist besonders darauf zu achten, dass kein Ausgang des Filters verunreinigt wird. Entfernen Sie den Filter während der Reinigung nicht.

Einwirkung durch chemische und thermische Wasseraufbereitung

Die folgenden kontinuierlichen Desinfektionsbehandlungen sind unbedenklich für den Filter:

- 30 ppm Chlordioxid
- 15 ppm freies Chlor (Hypochlorit)
- 10 ppm Ozon
- 30 ppm Wasserstoffperoxid
- 10 ppm Chloramin

Schockbehandlung:

- Bis zu 1000 ppm freies Chlor für 1 Stunde bei Raumtemperatur
- pH 12 für 1 Stunde bei Raumtemperatur
- 1000 ppm Peressigsäure für 2 Stunden bei 60 °C

Unter den folgenden Bedingungen ist eine thermische Desinfektion bis zum 6 Mal während der Lebensdauer des Filters unbedenklich: 70 °C für 5 Minuten.

Wichtig: Der Filter darf nicht in ein heißes Wasserbad getaucht werden.

Entsorgung

Der Filter kann in Übereinstimmung mit den geltenden örtlichen Vorschriften unter der Abfallkategorie 180104 und gemäß der EU-Richtlinie 75/442/EWG über Abfälle entsorgt werden.

Lagerung – vor Erstgebrauch

Das Produkt muss bei Temperaturen zwischen 5° C und 40° C und bei einer Luftfeuchtigkeit von max. 60 % gelagert werden. Verfallsdatum: Siehe Etikett auf der Verpackung oder Markierung auf dem Produkt.

Vorsichtsmaßnahmen

- Verwenden Sie den Filter nicht, wenn die Verpackung offen oder beschädigt, oder der Filter augenscheinlich beschädigt ist
- Entfernen Sie den Filter während der Verwendungsdauer nicht
- Vermeiden Sie mechanische Belastungen und schlagen Sie nicht mit schweren oder metallischen Gegenständen gegen den Filter, da dies den Filter beschädigen kann.
- Der Ausgang des Filters darf nicht in direkten Kontakt mit Haut oder Haaren kommen
- Der Filter darf nicht dauerhaft bei Wassertemperaturen über 60° C verwendet werden. Der optimale Arbeitsbereich liegt bei 10° C - 45° C
- Der Filter ist nicht für Druck von mehr als 5 Bar geeignet.

- Wird der Filter einem zu hohen Wasserdruck ausgesetzt, führt dies zum Zusammenfallen des Filters (plötzliche Abnahme des Wasserdurchflusses). In diesem Fall muss der Filter entsorgt werden.
- Der Filter kann nicht „rückgespült“ werden
- Der Verschmutzungsgrad und die Menge an filterblockierenden Partikeln und Substanzen im Wasser können die Lebensdauer des Filters verkürzen
- Der Filter darf nicht in der Spülmaschine oder im Autoklaven gespült oder gereinigt werden
- Wenn das Verfallsdatum abgelaufen ist, muss der Filter entsorgt werden
- Der Filter und der Adapter dürfen nicht modifiziert werden

ACHTUNG

- Das Wasser nicht für Kontaktlinsen verwenden
- Die Wasserqualität eignet sich nicht für die pharmazeutische Verwendung
- Der Filter verändert den Geschmack, den Geruch oder die chemische Zusammensetzung des Wassers nicht und verursacht keine Veränderungen in der Konzentration von Salzen, Metallen, Kalkablagerungen, Chemikalien, Pestiziden und Farbstoffen

Es wird keine Haftung für Druck- oder Tippfehler übernommen.



T-safe A/S

Gydevang 1
3450 Allerød
Denmark

t: +45 48 17 22 82
e: info@t-safe.com

t-safe.com