



**Medisch Kraanfilter
31 en 92 Dagen**

Tsafe

Medisch Kraanfilter 31 en 92 Dagen

Beschrijving

De filter van de medische productfamilie T-safe is gebaseerd op holle vezeltechnologie en specifiek ontworpen voor het uit leidingwater verwijderen van bacteriën zoals, maar niet beperkt tot, *Pseudomonas aeruginosa* en *Legionella pneumophila* om te voorkomen dat door infecties veroorzaakte ziekten zich in ziekenhuizen en zorginstellingen verspreiden.

De T-safe Medisch Kraanfilter 31 en 92 Dagen is een volledige eenheid die aangesloten kan worden op een reeks T-safe-adapters. Om de kraanfilter te kunnen gebruiken, is dus de installatie van een T-safe-adapter op de kraan vereist.

De T-safe Medisch Kraanfilter 31 en 92 Dagen houdt op een doeltreffende manier bacteriën tegen gedurende een maximale periode van 31 en 92 Dagen, binnen de gebruikslijmieten die hierin worden beschreven.

Op de filter staat een artikelnr., lotnr. en uiterste gebruiksdatum, zowel in de vorm van een GS1-datamatrix als in leesbare tekst. De installatiedatum kan met een permanente stift op de filter worden aangeduid.

Deze IFU heeft betrekking op de volgende producten:

Artikel	Code
Medisch Kraanfilter 31 Dagen	02-831203
	02-831207
Medisch Kraanfilter 92 Dagen	02-831200
	02-831201

Installatie

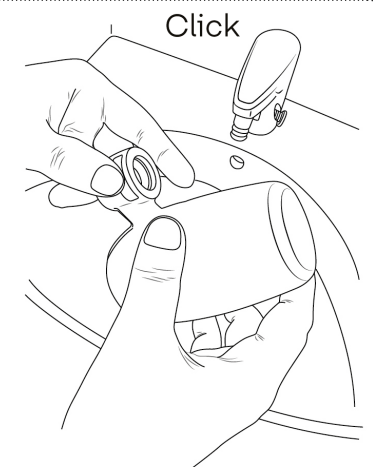
Installeer het product zoals het uit de verpakking komt, en zorg ervoor dat de filter vóór installatie niet met besmettingsbronnen in aanraking komt. Opgelet: De filter mag alleen worden gebruikt met een originele T-safe Tap-adapter.

Dit is alleen van toepassing bij het vervangen van filters van een bestaande adapterinstallatie: Voordat u het filter vervangt, dient u de meegeleverde O-ring op de kraanadapter te vervangen om zo het risico op lekkages van verontreinigd water te verminderen.

Opmerking: Raak de filteruitgang niet aan om het risico op retrograde besmetting te voorkomen!

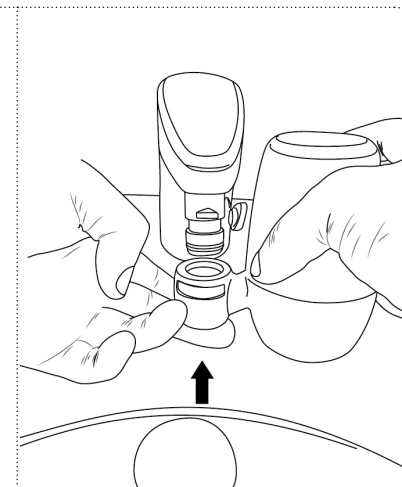
1

Druk de vergrendelpal in open positie voordat u de kraanfilter op de reeds geïnstalleerde T-safe-adapter plaatst. Controleer of de grijze vergrendelpal in 'open' positie staat.



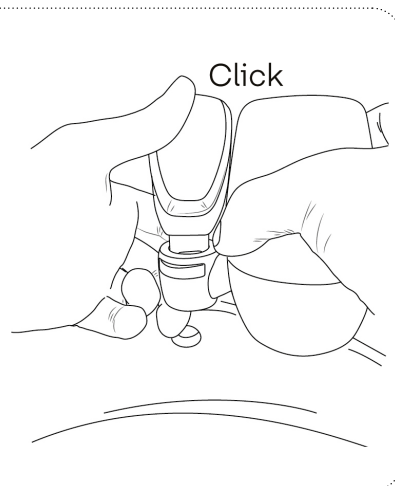
2

Druk de kraanfilter op de reeds geïnstalleerde adapter. Zorg dat u de uitgang van de filter niet aanraakt.



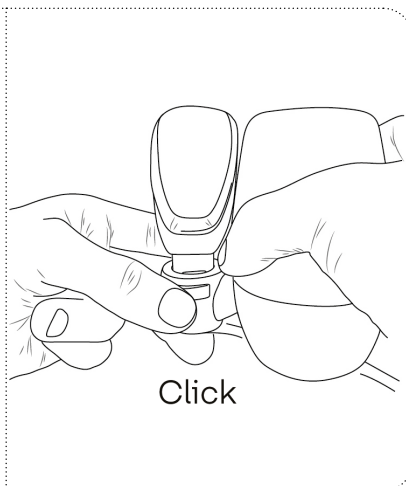
3

Vergrendel de kraanfilter op de adapter door achter op de vergrendelpal te drukken tot de gebogen vorm aan de voorkant verschijnt.



4

Druk voor het verwisselen van de kraanfilter gewoon op de grijze vergrendelpal zodat de kraanfilter van de adapter loskomt. Gebruik een wegwerpzak om de filter te verpakken en gooi deze weg zonder aanraken of besmet water eruit te laten lopen.



Reiniging

Als er professionele reinigingsprocedures worden gehanteerd, mogen de externe oppervlakken van de filter met een nieuw wegwerpdoekje worden gereinigd, bijvoorbeeld met 1.000 ppm chloor. Er moet extra op worden gelet dat de uitgangen van de filter niet besmet raken om onbedoelde besmetting te voorkomen. Maak de filter niet los tijdens het reinigen.

Blootstelling aan chemische en thermische waterbehandeling

De filter kan de volgende voortdurende desinfectiebehandelingen verdragen:

- 30 ppm chloordioxide
- 15 ppm vrije chloor (hypochloriet)
- 10 ppm ozon
- 30 ppm waterstofperoxide
- 10 ppm chloramine

Schokbehandeling:

- Tot 1.000 ppm vrije chloor gedurende 1 uur bij kamertemperatuur
- pH 12 gedurende 1 uur bij kamertemperatuur
- 1.000 ppm perazijnzuur gedurende 2 uur bij 60 °C

De filter kan tijdens de levensduur tot wel 6 keer thermische desinfectie verdragen onder de volgende omstandigheden: 70 °C gedurende 5 minuten

Belangrijk: De filter mag niet in een bad met heet water worden geplaatst.

Afvoer

De filter mag in de gewone vuilnisbak worden gegooid, in overeenstemming met de geldende plaatselijke reglementen onder afvalcategorienummer 180104 en conform EU-richtlijn 75/442/EEG.

Opslag – niet-geïnstalleerde filter

Het product moet worden bewaard bij een temperatuur tussen 5 °C en 40 °C en bij een luchtvochtigheidsgraad van max. 60%. Uiterste gebruiksdatum: Zie het etiket op de verpakking of de markering op het product.

Voorzorgsmaatregelen

- Gebruik de filter niet als de verpakking geopend of beschadigd is, of als de filter zichtbaar beschadigd is
- Maak de filter niet los tijdens de periode van gebruik
- Voorkom mechanische belasting en sla niet op de filter met zware of metalen voorwerpen. Dit kan de filter beschadigen
- De uitgang van de filter mag niet direct in contact komen met de huid of het haar
- De filter mag niet continu worden gebruikt bij een watertemperatuur van meer dan 60 °C. Het optimale bereik voor gebruik is 10 °C - 45 °C
- De filter is niet bestand tegen een druk hoger dan 5 bar
- Als de filter wordt blootgesteld aan een te hoge waterdruk, zal de filter barsten (plotse toename van het waterdebiet). In dat geval moet de filter worden weggegooid

- De filter mag niet tegen de werkingsrichting in worden gespoeld
- Het besmettingsniveau en de hoeveelheid deeltjes en stoffen in het water die de filter blokkeren, kunnen de levensduur van de filter verkorten
- De filter mag niet worden gespoeld of gereinigd in een vaatwasmachine of autoclaaf
- De filter moet worden weggegooid als de uiterste gebruiksdatum is verstreken
- Breng geen wijzigingen aan de filter

OPMERKING

- Gebruik het water niet voor contactlenzen
- De kwaliteit van het water is niet geschikt voor farmaceutisch gebruik
- De filter wijzigt de smaak, de geur en de chemische samenstelling van het water niet en leidt niet tot verandering in de concentratie van zouten, metalen, kalk, chemicaliën, pesticiden en kleurstoffen

Niet aansprakelijk voor druk- of typfouten.



T-safe A/S

Gydevang 1
3450 Allerød
Denmark

t: +45 48 17 22 82
e: info@t-safe.com

t-safe.com