



**Medical Tap Filter Side Mount
31 & 92 Day**



Medical Tap Filter Side Mount 31 & 92 Day

Beskrivning

Filtret i den medicinska produktfamiljen T-safe baseras på ihålig fiberteknik och är speciellt utvecklat för att avlägsna bakterier, inklusive men inte begränsat till, *Pseudomonas aeruginosa* och *Legionella pneumophila* från kranvatten för att förhindra sjukdomar som orsakas av infektioner på sjukhus och hälso- och sjukvårdsinrättningar.

T-safe Medical Tap Filter Side Mount 31 & 92 Day är en komplett enhet som kan anslutas till flera olika T-safe-adaptrar. För att kranfiltret ska kunna användas måste en T-safe-adapter installeras på kranen.

T-safe Medical Tap Filter Side Mount 31 & 92 Day håller bakterier borta i högst 31 och 92 dagar respektive, inom de användningsbegränsningar som beskrivs här.

Filtret är märkt med artikelnummer, lotnummer och utgångsdatum, både i streckkodsformatet GS1 Data-Matrix och som mänskligt läsbar text.

Denna bruksanvisning täcker följande produkter:

Vara	Artikelnummer
Medical Tap Filter 31 Day	02-831203
Medical Tap filter 92 Day	02-831201

Installation

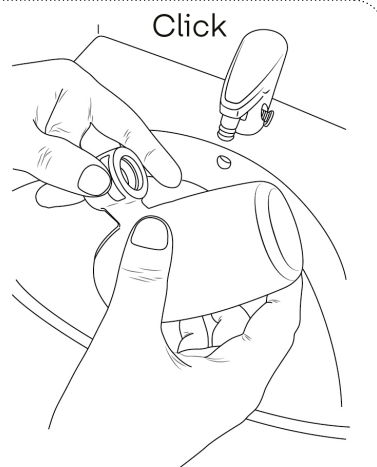
Installera produkten direkt ur förpackningen och säkerställ att filtret inte kommer i kontakt med kontamineringskällor innan det installeras. Observera att filtret endast ska användas tillsammans med en T-safe Tap-adapter av originaltyp.

Detta gäller endast vid filterbyte på en befintlig adapterinstallation: Innan du installerar utbytesfiltret, byt ut O-ringen på Tap-adaptern för att minska risken att kontaminerat vatten rinner igenom.

OBS! För att minska risken för återkontaminering får filtrets mynning inte vidröras!

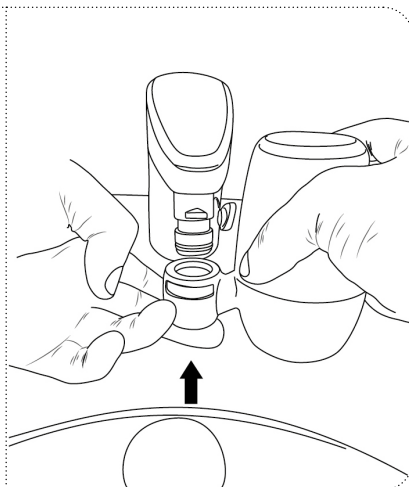
1

Tryck in spärrhaken så att den är öppen innan du installerar kranfiltret på den redan installerade T-safe-adaptern. Kontrollera att den grå spärrhaken är i öppet läge.



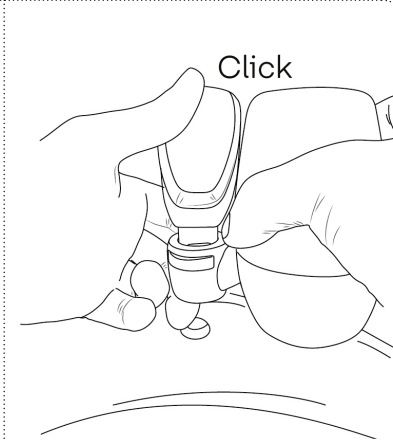
2

Tryck fast kranfiltret på den redan installerade adaptorn. Se till att inte vidröra filtrets mynning.



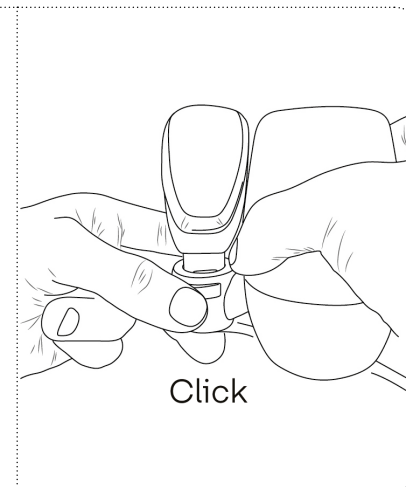
3

Lås fast kranfiltret på adaptorn genom att trycka på spärrhakens baksida tills den böjda delen syns på framsidan.



4

När kranfiltret ska bytas ut trycker du helt enkelt på den grå spärrhaken för att frigöra kranfiltret från adaptorn. Placera filtret i en engångspåse och kassera den utan att vidröra eller släppa ut kontaminerat vatten.



Rengöring

Om yrkesmässiga rengöringsrutiner tillämpas kan filtrets externa ytor rengöras med en ny engångsservett, t.ex. med 1 000 ppm klor. Extra omsorg ska iakttas så att ingen av filtrets mynningar kontamineras. Filtret får inte kopplas isär under rengöringen.

Exponering för kemisk och termisk vattenbehandling

Filtret klarar följande kontinuerliga desinfektionsbehandlingar:

- 30 ppm klordioxid
- 15 ppm fritt klor (hypoklorit)
- 10 ppm ozon
- 30 ppm väteperoxid
- 10 ppm kloramin

Chockbehandling

- Upp till 1 000 ppm fritt klor i en timme i rumstemperatur
- pH 12 i en timme i rumstemperatur
- 1 000 ppm perättiksyra i två timmar i 60 °C

Filtret klarar termisk desinfektion upp till sex gånger under filtrets livstid under följande omständigheter: 70 °C i 5 minuter

Viktigt: Filtret får inte placeras i varmvattenbad.

Kassering

Filtret kan kasseras tillsammans med vanligt avfall enligt tillämpliga lokala bestämmelser under avfallskategori nummer 180104 och i enlighet med EU-direktiv 75/442/EEG.

Förvaring – ej använt filter

Förvaras vid temperaturer mellan 5 °C och 40 °C och vid max. 60 % luftfuktighet. Utgångsdatum: Se etikett på förpackningen eller produktens märkning.

Säkerhetsåtgärder

- Använd inte filtret om förpackningen är öppnad eller skadad eller om filtret har synliga skador.
- Filtret får inte kopplas isär under användningstiden
- Undvik mekanisk påverkan och undvik att slå på filtret med tunga föremål eller metallföremål. Det kan skada filtret.
- Låt inte filtrets mynning komma i direkt kontakt med huden eller håret.
- Filtret får inte användas kontinuerligt vid vattentemperaturer över 60 °C. Optimalt driftsintervall är 10 °C–45 °C.
- Filtret tål inte tryck över 5 bar
- Om filtret utsätts för extremt högt vattentryck kommer filtret att kollapsa (plötslig minskning av vattenflödet). I sådant fall måste filtret kasseras.
- Filtret kan inte backspolas
- Vattnets föroreningsnivå samt mängden filterblockerande partiklar och substanser som hamnar i vattnet kan minska filtrets livslängd.

- Skölj eller rengör inte filtret i diskmaskin eller auto-klav
- Kassera filtret vid passerat utgångsdatum
- Undvik att modifiera eller göra ändringar på filtret

OBS!

- Använd inte vattnet för sköljning eller förvaring av kontaktlinser
- Vattnet är inte lämpligt för farmaceutiskt bruk
- Filtret ändrar varken vattnets smak, lukt eller kemiska sammansättning och orsakar inga förändringar i koncentrationen av salter, metaller, kalkavlagringar, kemikalier, bekämpningsmedel och färgämnen.



T-safe A/S

Gydevang 1
3450 Allerød
Denmark

t: +45 48 17 22 82
e: info@t-safe.com

t-safe.com