



**Medical Tap Filter Side Mount
31 & 92 Day**

Tsafe

Medical Tap Filter Side Mount 31 & 92 Day

Beskrivelse

Filteret i T-safe-familien av medisinske produkter er basert på hulfiberteknologi, og er spesifikt utviklet for å fjerne bakterier som, men ikke begrenset til, *Pseudomonas aeruginosa* og *Legionella pneumophila* fra kranvann for å forebygge sykdommer forårsaket av infeksjoner ved sykehus og helseinstitusjoner.

T-safe Medical Tap Filter Side Mount 31 & 92 Day er en komplett enhet som kan kobles til en rekke T-safe-adaptere. En T-safe-adapter må monteres på kranen for å kunne bruke kranfilteret.

T-safe Medical Tap Filter Side Mount 31 & 92 Day stanser effektivt bakterier i en maksimumsperiode på opptil henholdsvis 31 og 92 dager innenfor begrensningene som er beskrevet i denne bruksanvisningen.

Filteret er merket med artikkelnr., lot-nummer og holdbarhetsdato, både i GS1 DataMatrix og menneskelig lesbar tekst. Datoen for installering av filteret kan påføres med en merketusj.

Denne bruksanvisningen dekker følgende produkter:

| Produkt | Artikkelnummer |
|--------------------------------------|----------------|
| Medical Tap Filter Side Mount 31 Day | 02-831203 |
| Medical Tap Filter Side Mount 92 Day | 02-831201 |

Installasjon

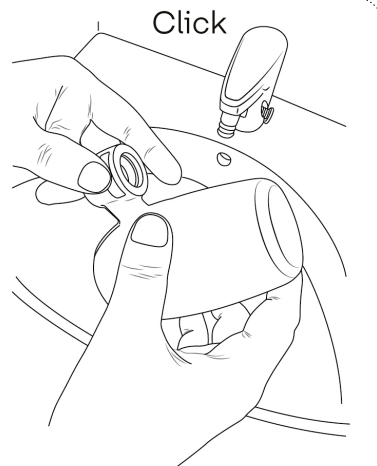
Installer produktet direkte fra emballasjen, og pass på at filteret ikke kommer i kontakt med kontaminasjonsskilder før installasjon. Merk at filteret kun skal brukes med en original T-safe Tap-adapter.

Dette gjelder bare ved bytte av filter på en eksisterende adapterinstallasjon: Bytt O-ringen på kran-adapteren før installasjon av erstatnings-filteret, for å redusere risikoen for at forurenset vann passerer igjennom.

Merknad: For å redusere risikoen for retrograd kontaminering er det viktig at du ikke tar på utløpet på filteret!

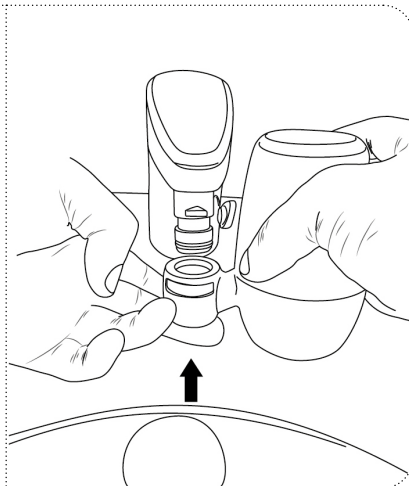
1

Trykk sperrelåsen til åpen posisjon før du installerer kranfilteret på den allerede installerte T-safe-adapteren. Påse at den grå sperrelåsen er i «åpen» posisjon.



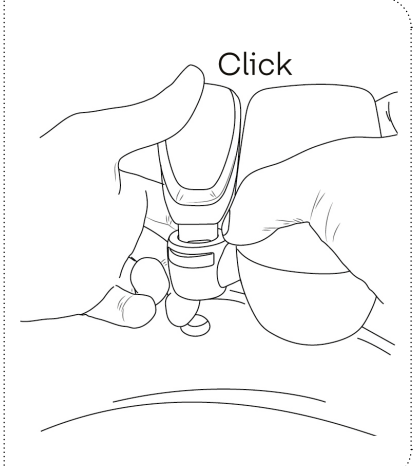
2

Trykk kranfilteret inn i den allerede installerte adapteren. Pass på at du ikke berører utløpet på filteret.



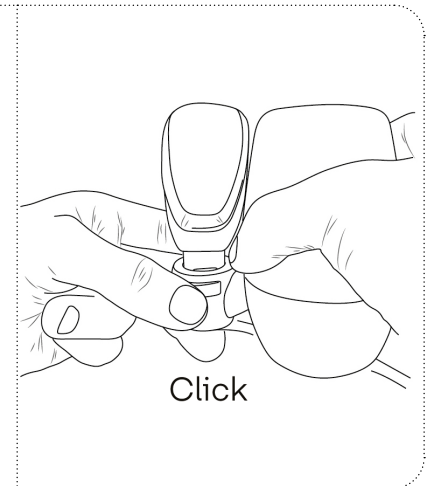
3

Lås kranfilteret på adapteren ved å trykke bak på låsesperren til den buede formen blir synlig foran.



4

Ved utskifting av kranfilteret trykkes den grå sperrelåsen inn for å løsne kranfilteret fra adapteren. Pakk filteret i en engangspose og kast det uten å komme borti eller tømme ut det forurensede vannet.



Rengjøring

Hvis det er etablert profesjonelle rengjøringsprosedyrer, kan de utvendige overflatene på filteret rengjøres med en ny engangsserviett, f.eks. med 1000 ppm klor. Vær ekstra nøye for å unngå at utløpet på filteret forurenses utilsiktet. Ikke koble fra filteret under rengjøring.

Eksposering for kjemisk og termisk vannbehandling

Filteret tolererer følgende kontinuerlige desinfeksjonsbehandlinger:

- 30 ppm klorindioksid
- 15 ppm fri klorin (hypokloritt)
- 10 ppm ozon
- 30 ppm hydrogenperoksid
- 10 ppm kloramin

Sjokkbehandling:

- Opptil 1000 ppm fri klorin i én time ved romtemperatur
- pH 12 i 1 time ved romtemperatur
- 1000 ppm pereddiksyre i 2 timer ved 60 °C

Filteret tåler termisk desinfeksjon inntil seks ganger i filterets levetid under følgende forhold: 70 °C i 5 minutter

Viktig: Filteret skal ikke settes i varmtvannsbad.

Kassering

Filteret kan kastes som vanlig avfall i samsvar med gjeldende lokale bestemmelser under avfallskategori-nr. 180104 og i samsvar med EU-direktiv 75/442/EEC.

Oppbevaring – ubrukt filter

Produktet må oppbevares i temperaturer mellom 5 °C og 40 °C og ved en luftfuktighet på maks. 60 %. Utløpsdato: Se etiketten på emballasjen eller merkingen på produktet.

Forholdsregler

- Ikke bruk filteret hvis pakken er åpnet eller skadet, eller hvis filteret har synlige skader.
- Ikke koble fra filteret mens det er i bruk.
- Unngå mekaniske støt og ikke bank filteret med tunge eller metalliske gjenstander, ettersom dette kan skade filteret.
- Utløpet på filteret bør ikke komme i direkte kontakt med hud eller hår.
- Ikke bruk filteret kontinuerlig med vanntemperaturer over 60 °C. Optimal arbeidstemperatur er fra 10 °C til 45 °C.
- Filteret tåler ikke trykk over 5 bar.
- Hvis filteret utsettes for høyt vanntrykk, fører det til at filteret kollapser (plutselig reduksjon i vannstrømmen). Filteret må kastes hvis dette skjer.
- Filteret kan ikke "tilbakespyles".
- Kontaminasjonsnivået og mengden filterblokkerende partikler og stoffer i vannet kan redusere filterets levetid.

- Filteret skal ikke skylles eller vaskes i oppvaskmaskin eller autoklav.
- Kast filteret hvis holdbarhetsdatoen er utløpt.
- Ikke modifier eller utfør endringer på filteret eller adapteren.

MERK

- Ikke bruk vannet til kontaktlinser.
- Vannkvaliteten er ikke egnet til farmasøytisk bruk.
- Filteret endrer ikke vannets smak, lukt eller kjemiske sammensetning, og endrer ikke konsentrasjonen av salter, metaller, kalk, kjemikalier, pesticider eller fargestoffer.



T-safe A/S

Gydevang 1
3450 Allerød
Denmark

t: +45 48 17 22 82
e: info@t-safe.com

t-safe.com