

Brugsanvisning



**Medical Tap Filter Side Mount
31 og 92 Day**

Tsafe

Medical Tap Filter Side Mount 31 og 92 Day

Beskrivelse

Filteret i T-safe Medical produktfamilien er baseret på hulfiberteknologi, og er designet specielt med henblik på at fjerne bakterietyper så som *Pseudomonas aeruginosa* og *Legionella pneumophila* fra drikkevand for at forebygge infektionssygdomme på hospitaler og i sundhedsfaciliteter.

Medical Tap Filter Side Mount 31 og 92 Day er en komplet enhed, der kan tilsluttes en række T-safe-adaptere. For at kunne bruge vandhanefilteret skal der derfor monteres en T-safe-adapter på vandhanen.

Medical Tap Filter Side Mount 31 og 92 Day vil effektivt tilbageholde bakterier i en periode på op til hhv. 31 og 92 dage - inden for de begrænsninger i brugen, der er beskrevet her.

Filteret er mærket med varenummer, partinummer og udløbsdato både i GS1 DataMatrix og læsbar tekst. Installationsdatoen kan anføres på filteret med en permanent pen.

Denne brugsanvisning dækker følgende produkter:

Vare	Varenummer
Medical Tap Filter Side Mount 31 Day	02-831203
	02-831207
Medical Tap Filter Side Mount 92 Day	02-831201
	02-831205

Installering

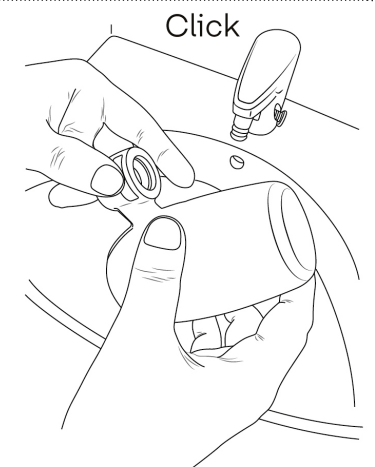
Installer produktet direkte fra emballagen og sørg for, at filteret ikke kommer i kontakt med kontaminationskilder inden installation. Bemærk, at filteret kun må bruges med en original T-safe-vandhaneadapter.

Dette gælder kun ved udskiftning af filteret i en eksisterende adapterinstallation: Inden installation af erstatningsfilteret skal O-ringen på vandhaneadapteren udskiftes for at nedsætte risikoen for, at kontamineret vand lækker fra adapteren.

Bemærk: Rør ikke ved filterudløbet for at nedsætte risikoen for retrograd kontaminering!

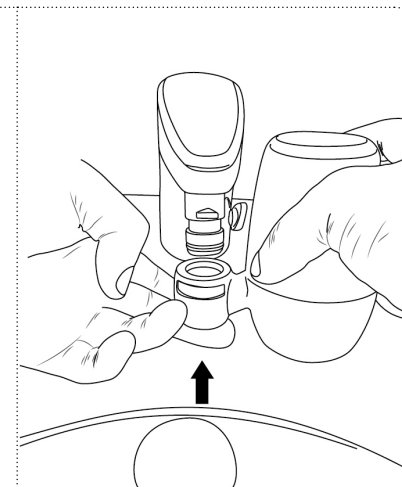
1

Tryk låsepalen i åben position inden installation af vandhanefilteret på den allerede installerede T-safe-adapter. Sørg for, at den grå låsepalen er i "åben" position.



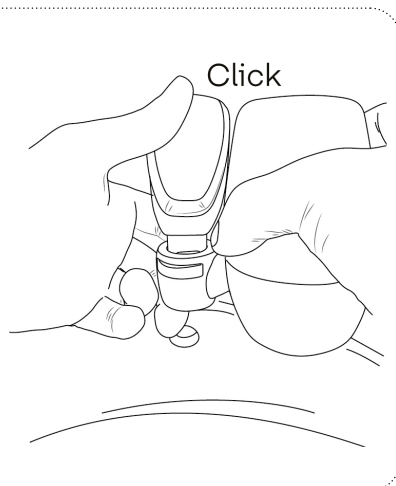
2

Tryk vandhanefilteret fast på den allerede installerede adapter. Pas på ikke at røre filterudløbet.



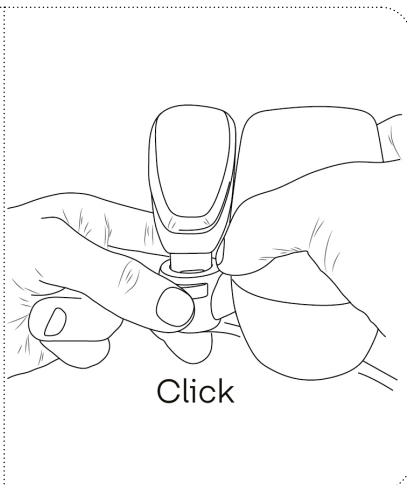
3

Lås vandhanefilteret fast på adapteren ved at trykke på bagsiden af låsepalen, indtil den bueformede del kan ses foran.



4

Ved udskiftning af vandhanefilteret skal du blot trykke på den grå låsepal for at frigøre vandhanefilteret fra adapteren. Brug en engangspose til at pakke filteret og bortskaffe det uden at røre ved eller frigive kontamineret vand.



Rengøring

Hvis der er etableret professionelle rengøringsprocedurer, kan filterets udvendige overflader rengøres med en ny engangsklud, der f.eks. er fugtet med 1000 ppm klorin. Sørg specielt for ikke at kontaminere filterets udløb for at undgå utilsigtet kontaminering. Filteret må ikke afmonteres under rengøring.

Eksposering for kemisk og termisk vandbehandling

Filteret kan tåle følgende kontinuerlige desinfektionsbehandlinger:

- 30 ppm klorindioxid
- 15 ppm fri klorin (hypoklorit)
- 10 ppm ozon
- 30 ppm brintoverilte
- 10 ppm kloramin

Chokbehandling

- Op til 1000 ppm fri klorin i 1 time ved stuetemperatur
- pH 12 i 1 time ved stuetemperatur
- 1000 ppm pereddikesyre i 2 timer ved 60° C

Filteret kan tåle termisk desinfektion op til 6 gange i løbet af filterets brugslevetid under følgende forhold: 70° C i 5 minutter

Vigtigt: Filteret må ikke placeres i et varmt vandbad.

Bortskaffelse

Filteret kan bortskaffes som almindeligt affald i overensstemmelse med gældende lokale regler under affaldskode 180104 og i overensstemmelse med EU-direktiv 75/442/EØS.

Opbevaring – filter der ikke er taget i brug

Produktet skal opbevares ved temperaturer mellem 5° C og 40° C og ved en fugtighed på maks. 60 %. Udløbsdato: Se etiket på emballagen eller mærkningen på produktet.

Forholdsregler

- Brug ikke filteret, hvis pakken er åben eller beskadiget, eller filteret er synligt beskadiget
- Afmonter ikke filteret i brugsperioden
- Undgå mekanisk påvirkning og slå ikke på filteret med tunge eller metalliske genstande, da dette kan beskadige filteret
- Filterets udløb må ikke komme i direkte kontakt med hud eller hår
- Filteret må ikke anvendes kontinuerligt ved vandtemperaturer over 60° C. Det optimale driftsområde er 10° C - 45° C
- Filteret kan ikke tåle tryk over 5 bar
- Hvis filteret udsættes for et uforholdsmæssigt stort vandtryk, kan det medføre, at filteret falder sammen (pludseligt fald i vandgennemstrømning). Filteret skal i så fald kasseres.

- Filteret må ikke tilbageskylles
- Kontamineringsgraden og mængden af filterblokerende partikler og stoffer i vandet kan forkorte filterets levetid
- Filteret må ikke skylles eller rengøres i en vaskemaskine eller autoklave
- Filteret skal bortskaffes, hvis udløbsdatoen er passeret
- Filteret eller adapteren må ikke modificeres eller ændres

BEMÆRK

- Brug ikke vandet til kontaktlinser
- Vandkvaliteten er ikke egnet til farmaceutisk brug
- Filteret vil hverken ændre smagen eller lugten eller den kemiske sammensætning i vandet og medfører ikke ændringer i koncentrationen af salte, metaller, kalkaflejringer, kemiske stoffer, pesticider og farvestoffer

Der tages forbehold for trykfejl.



T-safe A/S

Gydevang 1
3450 Allerød
Denmark

t: +45 48 17 22 82
e: info@t-safe.com

t-safe.com