

Istruzione per l'uso



**Filtro Rubinetto Ospedaliero
31 & 92 Giorni**

Tsafe

Filtro Rubinetto Ospedaliero 31 & 92 Giorni

Descrizione

Il filtro della famiglia di prodotti medici T-safe è basato sulla tecnologia a membrana cava ed è progettato specificamente per rimuovere batteri tra cui la *Pseudomonas aeruginosa* e la *Legionella pneumophila* dall'acqua di rubinetto, in modo da prevenire le malattie causate da infezioni in ospedali e strutture sanitarie.

Il Filtro Rubinetto Ospedaliero 31 & 92 Giorni T-safe è un'unità completa che si collega a una vasta gamma di adattatori T-safe. Per usare il filtro del rubinetto occorre installare un adattatore T-safe sul rubinetto.

Il Filtro Rubinetto Ospedaliero 31 & 92 Giorni T-safe trattiene efficacemente i batteri per un periodo massimo di 31 & 92 Giorni rispettivamente, entro i limiti di utilizzo descritti nel presente documento.

Sul filtro sono indicati il codice articolo, il numero di lotto e la data di scadenza, sia in GS1 DataMatrix che in formato di testo leggibile. Sul filtro è possibile indicare la data di installazione usando un pennarello indelebile.

Queste Istruzione d'uso si riferiscono ai seguenti prodotti:

Articolo	Codice
Filtro Rubinetto Ospedaliero 31 Giorni	02-831203
Filtro Rubinetto Ospedaliero 92 Giorni	02-831201

Installazione

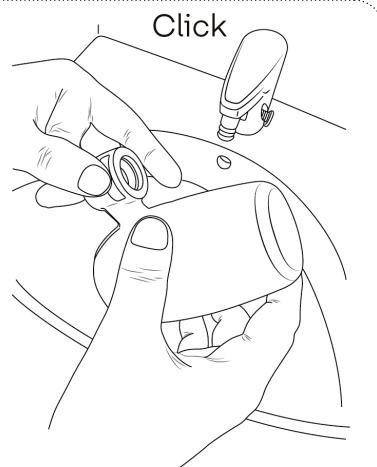
Installare il prodotto subito dopo averlo disimballato e assicurarsi che il filtro non entri a contatto con fonti di contaminazione prima di essere installato. Tenere presente che il filtro deve essere utilizzato esclusivamente con un adattatore T-safe Tap Adapter originale.

Si può applicare solo quando si cambia il filtro sull'adattatore esistente installato: prima di installare il filtro di ricambio, sostituire l'Oring sull'adattatore Tap per ridurre il rischio di passaggio di acqua contaminata.

Nota: non toccare l'uscita del filtro per ridurre il rischio di contaminazione retrograda!

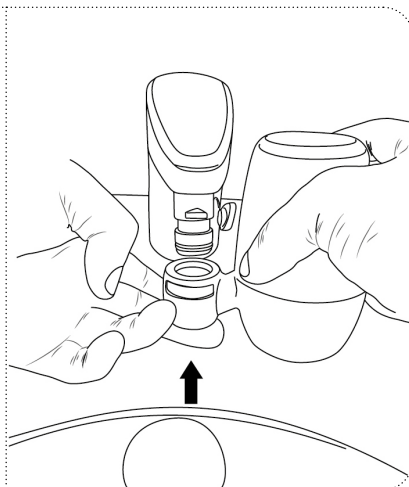
1

Spingere il nottolino in posizione aperta prima di installare il filtro del rubinetto sull'adattatore T-safe già installato. Verificare che il nottolino grigio sia in posizione "aperta".



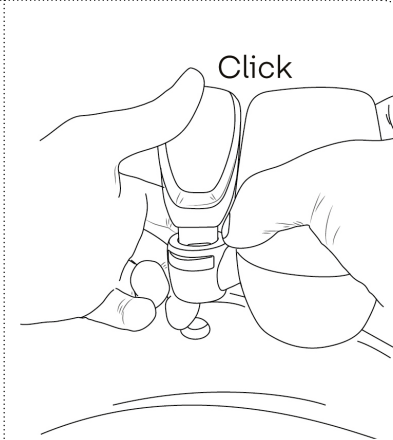
2

Premere il filtro del rubinetto sull'adattatore installato in precedenza. Assicurarsi di non toccare l'uscita del filtro.



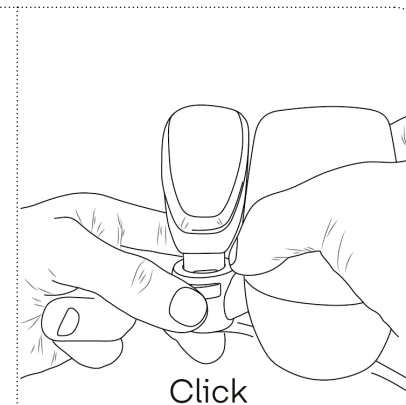
3

Bloccare il filtro del rubinetto sull'adattatore spingendo sul retro del nottolino finché la forma curva non compare sulla parte anteriore.



4

Per sostituire il filtro del rubinetto, premere il nottolino grigio in modo da sganciare il filtro del rubinetto dall'adattatore. Usare un sacchetto monouso per imballare il filtro ed eliminarlo senza toccare o rilasciare l'acqua contaminata.



Pulizia

In caso di procedure di pulizia professionali, pulire le superfici esterne del filtro con una salvietta monouso nuova ad es. con 1000 ppm di cloro. È necessario prestare particolare attenzione per evitare la contaminazione accidentale delle uscite del filtro. Non scollegare il filtro durante la pulizia.

Esposizione al trattamento chimico e termico delle acque

Il filtro può tollerare i seguenti trattamenti di disinfezione continui:

- 30 ppm di biossido di cloro
- 15 ppm di cloro libero (ipoclorito)
- 10 ppm di ozono
- 30 ppm di perossido di idrogeno
- 10 ppm di clorammina

Trattamento d'urto:

- fino a 1000 ppm di cloro libero per 1 ora a temperatura ambiente
- pH 12 per 1 ora a temperatura ambiente
- 1000 ppm di acido peracetico per 2 ore a 60 °C

Il filtro può tollerare la disinfezione termica per un massimo di 6 volte nel corso del suo intero ciclo di vita nelle seguenti condizioni: 70 °C per 5 minuti

Importante: il filtro non può essere posizionato in un bagno d'acqua calda.

Smaltimento

È possibile smaltire il filtro con i rifiuti ordinari in conformità alle normative locali applicabili nell'ambito della categoria rifiuti codice 180104 e in conformità alla direttiva UE 75/442/CEE.

Stoccaggio – filtro non messo in servizio

Stoccare a temperature comprese tra 5 °C e 40 °C e a un'umidità massima del 60%. Data di scadenza: vedere l'etichetta sulla confezione o le indicazioni riportate sul prodotto.

Precauzioni

- Non utilizzare il filtro se la confezione è aperta o danneggiata o se il filtro è visibilmente danneggiato.
- Non scollegare il filtro durante il periodo di utilizzo.
- Evitare l'impatto meccanico e non colpire il filtro con oggetti pesanti o metallici, in quanto potrebbe danneggiarsi.
- L'uscita del filtro non deve venire a contatto diretto con la pelle o i capelli.
- Non usare il filtro in modo continuativo con temperature dell'acqua superiori a 60 °C. La temperatura operativa ottimale è compresa tra 10° C e 45° C.
- Il filtro non è in grado di sostenere una pressione superiore a 5 bar.
- Se viene sottoposto a una pressione dell'acqua troppo elevata, il filtro cederà (riduzione improvvisa del flusso d'acqua). In questo caso, dismettere il filtro.
- Il filtro non può essere sottoposto a controlavaggio.

- Il livello di contaminazione e la quantità di particelle e sostanze presenti nell'acqua in grado di intasare il filtro possono ridurne la durata.
- Non risciacquare o lavare il filtro in lavastoviglie o autoclave.
- Una volta scaduto, dismettere il filtro.
- Non modificare o apportare modifiche al filtro

NOTA

- Non utilizzare l'acqua su lenti a contatto.
- La qualità dell'acqua non è idonea all'uso in ambito farmaceutico.
- Il filtro non cambia il sapore o l'odore né la composizione chimica dell'acqua e non modifica la concentrazione di sali, metalli, incrostazioni di calcare, sostanze chimiche, pesticidi e coloranti.

Nessuna responsabilità per errori tipografici e di stampa.



T-safe A/S

Gydevang 1
3450 Allerød
Denmark

t: +45 48 17 22 82
e: info@t-safe.com

t-safe.com