



Filtre Robinet Médical Latéral
31, 62 et 92 Jours

Tsafe

Filtre Robinet Médical Latéral 31, 62 et 92 Jours

Description

Le filtre de la gamme de produits médicaux T-safe utilise la technologie à fibres creuses et a été spécialement conçu pour éliminer les bactéries présentes dans l'eau du robinet, dont la *Pseudomonas aeruginosa* et la *Legionella pneumophila*, afin d'éviter les maladies causées par des infections dans les hôpitaux et les centres de soins.

Le Filtre Robinet Médical Latéral 31, 62 et 92 Jours T-safe est une unité complète qui se connecte sur différents adaptateurs T-safe. Pour que le filtre robinet puisse être utilisé, un adaptateur T-safe doit donc être installé sur le robinet.

Le Filtre Robinet Médical Latéral 31, 62 et 92 Jours T-safe permet de retenir efficacement les bactéries jusqu'à 31, 62 et 92 Jours respectivement, dans les limites d'utilisation décrites ici.

Sur le filtre figurent la référence de l'article, le numéro de lot et la date d'expiration sous forme de code GS1 DataMatrix et de texte lisible. La date d'installation peut être inscrite au marqueur indélébile sur le filtre.

Cette instruction d'utilisation est valable pour les produits suivants :

Référence	Code
Filtre Robinet Médical Latéral 31 Jours	02-831202EU
	02-831203EU
	02-831206EU
	02-831207EU
Filtre Robinet Médical Latéral 62 Jours	02-831210EU
	02-831211EU
	02-831212EU
	02-831213EU
Filtre Robinet Médical Latéral 92 Jours	02-831200EU
	02-831201EU
	02-831204EU
	02-831205EU

Installation

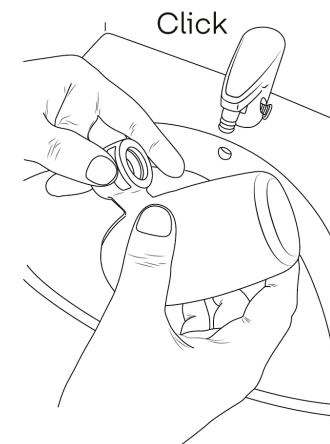
Installez le produit directement après l'avoir déballé et assurez-vous que le filtre n'entre en contact avec aucune source de contamination avant d'être installé. Veuillez noter que le filtre ne doit être utilisé qu'avec un adaptateur T-safe.

Ceci n'est applicable que par le biais du remplacement de filtre sur l'installation de l'adaptateur existante: avant d'installer le filtre de rechange, changez le joint torique fixé sur l'adaptateur T-safe afin de réduire le risque de contaminer l'eau passant à travers ce dernier

Remarque: Ne pas toucher l'embout du filtre afin de limiter le risque de contamination rétrograde!

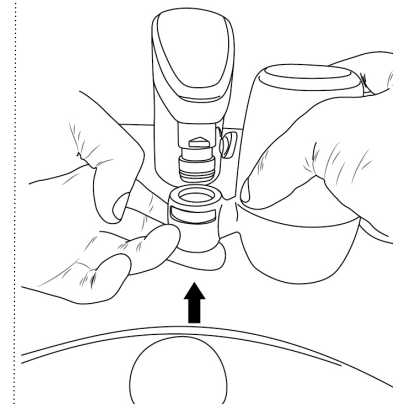
1

Poussez le cliquet de verrouillage en position ouverte avant d'installer le filtre robinet sur l'adaptateur T-safe déjà en place. Veillez à ce que le cliquet de verrouillage gris soit en position «ouverte».



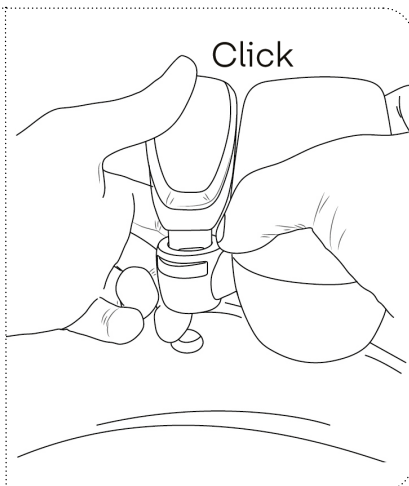
2

Poussez le filtre robinet sur l'adaptateur déjà en place. Veillez à ne pas toucher l'embout du filtre.



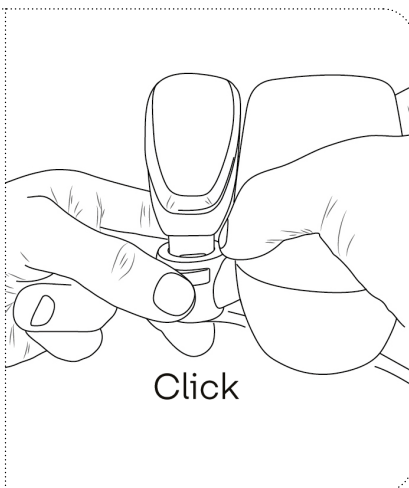
3

Verrouillez le filtre robinet sur l'adaptateur en exerçant une pression à l'arrière du cliquet de verrouillage jusqu'à ce que la forme incurvée apparaisse sur le devant.



4

Pour remplacer le filtre robinet, poussez simplement le cliquet de verrouillage gris afin de libérer le filtre robinet de l'adaptateur. Emballez le filtre dans un sac jetable et mettez-le au rebut sans toucher ni renverser l'eau contaminée.



Nettoyage

Si des procédures de nettoyage professionnel sont en place, les surfaces extérieures du filtre doivent être nettoyées à l'aide d'une lingette jetable neuve avec, par exemple, 1000 ppm de chlore. Veillez à ne contaminer aucun embout du filtre, afin d'éviter toute contamination. Ne déconnectez pas le filtre pendant le nettoyage.

Exposition au traitement chimique et thermique de l'eau

Le filtre peut tolérer les traitements de désinfection continue suivants :

- 30 ppm de dioxyde de chlore
- 15 ppm de chlore libre (hypochlorite)
- 10 ppm d'ozone
- 30 ppm de peroxyde d'hydrogène
- 10 ppm de chloramine

Traitement de choc:

- Jusqu'à 1000 ppm de chlore libre pendant 1 heure à température ambiante
- pH de 12 pendant 1 heure à température ambiante
- 1000 ppm d'acide peracétique pendant 2 heures à 60 °C

Le filtre peut tolérer jusqu'à 6 désinfections thermiques pendant sa durée de vie dans les conditions suivantes: 70 °C pendant 5 minutes

Important : Le filtre ne peut pas être placé dans un bain d'eau chaude.

Élimination

Le filtre peut être éliminé avec les déchets ordinaires conformément aux réglementations locales en vigueur en vertu du numéro de catégorie de déchets 180104 et conformément à la directive européenne 75/442/CEE.

Rangement – filtre non utilisé

Le produit doit être stocké à une température comprise entre 5 °C et 40 °C et à une humidité de max. 60 %. Date d'expiration : consultez l'étiquette sur l'emballage ou le marquage sur le produit.

Précautions d'utilisation

- N'utilisez pas le filtre si l'emballage est ouvert ou abîmé ou si le filtre présente des dommages visibles.
- Ne déconnectez pas le filtre pendant la période d'utilisation.
- Évitez les chocs mécaniques et ne heurtez pas le filtre avec des objets lourds ou métalliques, au risque de l'endommager.
- L'embout du filtre ne doit pas entrer en contact direct avec la peau ou les cheveux.
- Le filtre ne doit pas être utilisé en permanence avec de l'eau à plus de 60 °C. La plage de température optimale en fonctionnement est comprise entre 10 °C et 45 °C.
- Le filtre n'est pas conçu pour supporter une pression supérieure à 5 bars.
- Si le filtre est soumis à une pression d'eau trop élevée, il risque de se casser (diminution soudaine du débit d'eau). Le filtre doit alors être jeté.

- Le filtre n'est pas compatible avec le « rétrolavage ».
- Le niveau de contamination et la quantité de particules et de substances présentes dans l'eau qui sont susceptibles de bloquer le filtre risquent de diminuer la durée de vie de ce dernier.
- Le filtre ne doit pas être rincé ou nettoyé au lave-vaisselle ou dans un autoclave.
- Le filtre doit être jeté si la date d'expiration est dépassée.
- Ne modifiez ni le filtre et n'effectuez aucun changement dessus.

REMARQUE

- N'utilisez pas l'eau pour des lentilles de contact.
- La qualité de l'eau ne convient pas à une utilisation pharmaceutique.
- Le filtre n'altère pas le goût, l'odeur ou la composition chimique de l'eau et ne modifie pas la concentration en sels, métaux, tartre, produits chimiques, pesticides et colorants.



T-safe A/S

Gydevang 1
3450 Allerød
Denmark

t: +45 48 17 22 82
e: info@t-safe.com

t-safe.com