

# Instruction d'utilisation



**Filtre En Ligne Médical  
31, 62 et 92 Jours**

**T safe**

## Filtre En Ligne Médical 31, 62 et 92 Jours

### Description

Le filtre de la gamme de produits médicaux T-safe utilise la technologie à fibres creuses et a été spécialement conçu pour éliminer les bactéries présentes dans l'eau du robinet, dont la *Pseudomonas aeruginosa* et la *Legionella pneumophila*, afin d'éviter les maladies causées par des infections dans les hôpitaux et les centres de soins.

La gamme de produits médicaux T-safe a été conçue pour agir sur le micro-environnement des lésions de l'épiderme ou de la membrane muqueuse et éviter l'apparition de maladies liées à des bactéries. Les produits médicaux T-safe conviennent au soin des plaies, aux baignoires pour le soin des brûlures, à l'accouchement dans l'eau, au lavage des mains, aux bains réguliers et à la mise en bouteille d'eau potable.

Le Filtre En Ligne Médical 31, 62 et 92 Jours T-safe est une unité complète équipée d'un filetage mâle de 1/2". Le produit est composé d'un limiteur de débit qui protège le filtre contre les pics soudains de pression hydraulique.

Le Filtre En Ligne Médical 31, 62 et 92 Jours T-safe permet de retenir efficacement les bactéries jusqu'à 31, 62 et 92 Jours respectivement, dans les limites d'utilisation décrites ici.

Cette instruction d'utilisation est valable pour les produits suivants :

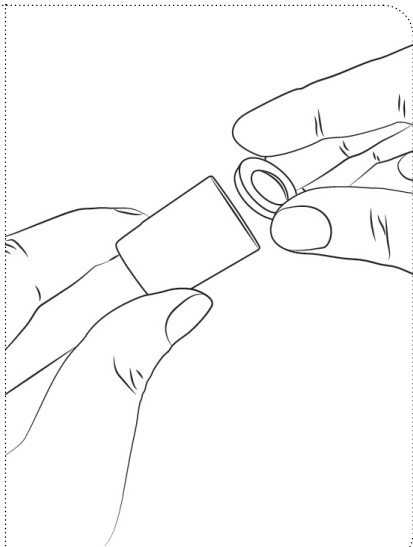
Référence	Code
Filtre En Ligne Médical 31 Jours	02-803237EU
Filtre En Ligne Médical 31 Jours - stérile	02-803238EU
Filtre En Ligne Médical 62 Jours	02-803239EU
Filtre En Ligne Médical 62 Jours - stérile	02-803240EU
Filtre En Ligne Médical 92 Jours	02-803231EU
Filtre En Ligne Médical 92 Jours - stérile	02-803235EU

## Installation

Installez le produit directement après l'avoir déballé et assurez-vous que le filtre n'entre en contact avec aucune source de contamination avant d'être installé.

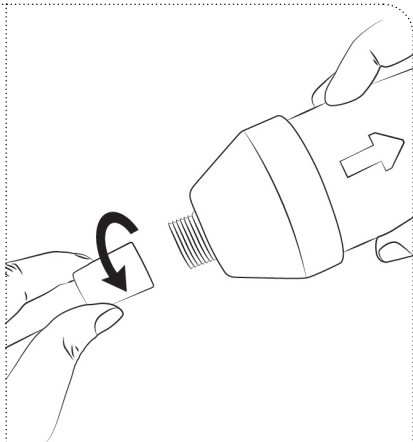
1

Les joints fournis sont prévus pour les tuyaux et doivent remplacer les joints précédemment installés. Ceci, à chaque fois qu'un nouveau Filtre En Ligne Médical T-safe est installé, afin que les raccords soient bien serrés. Seul le raccord doit être serré à la main. N'utilisez pas d'outil pour le serrer.



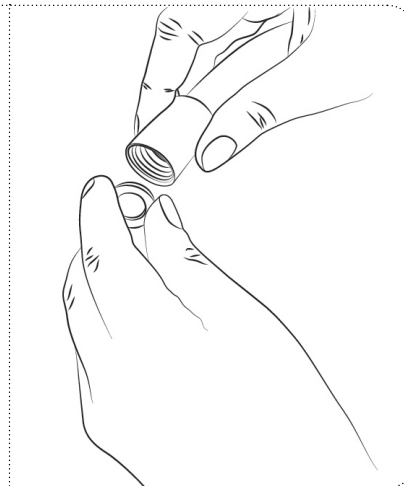
2

Attachez le premier tuyau au filtre intégré de manière à ce que l'eau coule dans la direction indiquée par la flèche. Assurez-vous que le filtre est correctement raccordé au tuyau ; une flèche dessinée sur le côté du filtre indique la direction de l'eau.



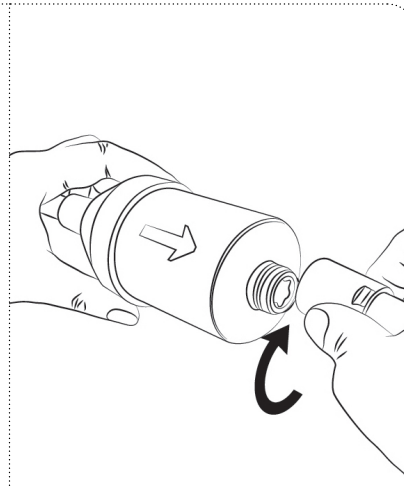
3

Remplacez le joint du deuxième tuyau.



4

Si des procédures de nettoyage professionnel sont en place, les surfaces extérieures du filtre doivent être nettoyées à l'aide d'une lingette jetable neuve avec, par exemple, 1000 ppm de chlore. Veillez à ne contaminer aucun embout du filtre, afin d'éviter toute contamination. Ne déconnectez pas le filtre pendant le nettoyage.



## Nettoyage

Si des procédures de nettoyage professionnel sont en place, les surfaces extérieures du filtre doivent être nettoyées à l'aide d'une lingette jetable neuve avec, par exemple, 1000 ppm de chlore. Veillez à ne contaminer aucun embout du filtre, afin d'éviter toute contamination. Ne déconnectez pas le filtre pendant le nettoyage.

## Exposition au traitement chimique et thermique de l'eau

Le filtre peut tolérer les traitements de désinfection continue suivants :

- 30 ppm de dioxyde de chlore
- 15 ppm de chlore libre (hypochlorite)
- 10 ppm d'ozone
- 30 ppm de peroxyde d'hydrogène
- 10 ppm de chloramine

Traitement de choc :

- Jusqu'à 1000 ppm de chlore libre pendant 1 heure à température ambiante
- pH de 12 pendant 1 heure à température ambiante
- 1000 ppm d'acide peracétique pendant 2 heures à 60 °C

Le filtre peut tolérer jusqu'à 6 désinfections thermiques pendant sa durée de vie dans les conditions suivantes: 70 °C pendant 5 minutes

*Important : Le filtre ne peut pas être placé dans un bain d'eau chaude.*

## Élimination

Le filtre peut être éliminé avec les déchets ordinaires conformément aux réglementations locales en vigueur en vertu du numéro de catégorie de déchets 180104 et conformément à la directive européenne 75/442/CEE.

## Rangement – filtre non utilisé

Le produit doit être stocké à une température comprise entre 5 °C et 40 °C et à une humidité de max. 60 %. Date d'expiration : consultez l'étiquette sur l'emballage ou le marquage sur le produit.

## Précautions d'utilisation

- N'utilisez pas le filtre si l'emballage est ouvert ou abîmé ou si le filtre présente des dommages visibles.
- Ne déconnectez pas le filtre pendant la période d'utilisation.
- Évitez les chocs mécaniques et ne heurtez pas le filtre avec des objets lourds ou métalliques, au risque de l'endommager.
- L'embout du filtre ne doit pas entrer en contact direct avec la peau ou les cheveux.
- Le filtre ne doit pas être utilisé en permanence avec de l'eau à plus de 60 °C. La plage de température optimale en fonctionnement est comprise entre 10 °C et 45 °C.
- Le filtre n'est pas conçu pour supporter une pression supérieure à 5 bars.
- Si le filtre est soumis à une pression d'eau trop élevée, il risque de se casser (diminution soudaine du débit d'eau). Le filtre doit alors être jeté.

- Le filtre n'est pas compatible avec le « rétrolavage ».
- Le niveau de contamination et la quantité de particules et de substances présentes dans l'eau qui sont susceptibles de bloquer le filtre risquent de diminuer la durée de vie de ce dernier.
- Le filtre ne doit pas être rincé ou nettoyé au lave-vaisselle ou dans un autoclave.
- Le filtre doit être jeté si la date d'expiration est dépassée.
- Ne modifiez ni le filtre et n'effectuez aucun changement dessus.

## REMARQUE

- N'utilisez pas l'eau pour des lentilles de contact.
- La qualité de l'eau ne convient pas à une utilisation pharmaceutique.
- Le filtre n'altère pas le goût, l'odeur ou la composition chimique de l'eau et ne modifie pas la concentration en sels, métaux, tartre, produits chimiques, pesticides et colorants.



### **T-safe A/S**

Gydevang 1  
3450 Allerød  
Denmark

t: +45 48 17 22 82  
e: info@t-safe.com

**t-safe.com**